

MÖBEL
MODE
SCHMUCK
KAUFEN

AREAL BÖHLER
DÜSSELDORF

BLICK
DESIGNMESSE
FANG

PREMIERE

27-28
NOVEMBER
2021

BLICKFANG.COM

GEMEINSAM MIT



Landeshauptstadt Düsseldorf
Wirtschaftsförderung

**SCHÖNER
WOHNEN**

EIN RAUM SAGT MEHR ALS
1000 WORTE.
VOR ALLEM ÜBER MICH.



SCHÖNER WOHNEN gibt Ihrer Persönlichkeit mehr Raum!
Lassen Sie sich inspirieren und verwirklichen Sie Ihren individuellen Wohnstil.
Jetzt mit dem aktuellen Magazin, digital oder mit den Produkten der
SCHÖNER WOHNEN KOLLEKTION. schoener-wohnen.de

**SCHÖNER
WOHNEN**

INHALTE

WAS, WO, WIE UND WANN?

DATEN & FAKTEN	9	GEMEINSAM FÜR GUTES DESIGN	53
HIGHLIGHTS	10	CITY TIPPS	63
DEIN BESUCH	13	BLICKFANG LOCALS	71
HALLENPLAN	14	DESIGN IM RAUM	77
LABEL INDEX	16	LEUCHTEN, MÖBEL & ACCESSOIRES	78
365 TAGE DESIGN	19	QUALITÄT VOM STAMM...	89
DIE NEUE BLICKFANG IST DA	20	SCHREINER	90
DA GEHT NOCH WAS	24	ANZIEHENDES DESIGN	93
JUBILÄUMS-AUSSTELLER:INNEN	27	MODE & SCHMUCK	94
ZEITGEIST. ÜBERSETZT IN FARBE	30	BLICKFANG DESIGNSHOP	113
DESIGNPREIS	37		
JURY FÜR ECHE TE GEWINNERTYPEN	38		
FUTURE FORWARD	45		
D.E.S.I.G.N. FOUNDATION	48		

Süss.
Ohne Zuckerzusatz.

Bestes Bio-Popcorn ohne
Konservierungsstoffe und
nur mit der natürlichen
Süße aus Früchten.



ORIGINAL
Wildcorn
EST. 2016

www.wildcorn.de

HERZLICH WILLKOMMEN

MIT SICHERHEIT GUTES DESIGN ENTDECKEN

Heißt es auf der Premiere der BLICKFANG in Düsseldorf und ich freue mich unheimlich Euch wieder begrüßen zu dürfen.

Gemeinsam mit der Eat&Style verwandeln wir das Areal Böhler zu dem Hotspot für guten Geschmack, frische Ideen und grenzenlose Inspiration.

Wenn uns eines die letzten Monate gezeigt haben, dann, dass wir zwei Dinge enorm unterschätzt haben: ein Zuhause, das unsere individuellen Bedürfnisse befriedigt und uns glücklich macht. Und den Wert von persönlichen Begegnungen und zufälligen Augenblicken, die noch lange nachwirken.

Und genau das wünsche ich Euch auf der BLICKFANG!

Genießt endlich wieder den persönlichen Kontakt und Austausch mit den Designer:innen und erfahrt mehr über die Herkunft und Produktion der außergewöhnlichen Designprodukte. Denn bei uns findest Du besondere Designprodukte zum Kaufen und Verlieben.

Ich habe meine Einkaufsliste bereits geschrieben und freue mich riesig, dass es nun endlich losgeht.

Herzlichst, Eure

VERENA MÜLLER
PROJEKTLEITUNG
BLICKFANG
DEUTSCHLAND



AVOURY[®]
THE TEA

DIE ZEITEN ÄNDERN SICH. TEE AUCH.

ES IST ZEIT, TEE NEU ZU ERLEBEN –
MIT EINER MASCHINE, DIE TEE VERSTEHT.

Entdecke 40 einzigartige Tees in Bio-Qualität.
Und eine Maschine, die jeden einzelnen automatisch
erkennt und perfekt zubereitet. Entdecke Avoury.
Der Anfang einer neuen Teekultur. Avoury.com



BLICKFANG DÜSSELDORF

GRUSSWORT DES OBERBÜRGERMEISTERS

Sehr geehrte Damen und Herren,

Design und Kreatives haben in Düsseldorf Tradition – ob an der renommierten Kunstakademie, in unseren vielen Galerien, in den Herzkammern der Werbung, den Schaufenstern der großen Boutiquen auf der Königsallee oder in den kleinen Concept Stores von Flingern oder Unterbilk. Die internationale Designmesse BLICKFANG wird jetzt Teil dieser Vielseitigkeit und kommt in ihrem 30. Jahr an den Rhein.

Es freut mich sehr, dass dies nun möglich ist. Im vergangenen Jahr musste die BLICKFANG noch abgesagt werden und auch jetzt bringt die Corona-Pandemie Herausforderungen mit sich. Wir haben zwar gelernt, vieles aus der Ferne und digital zu lösen, und doch ist es eine große Freude, im Areal Böhler nun persönlich zusammenkommen zu können.

Ich wünsche den Ausstellenden und allen Gästen ein inspirierendes und erfolgreiches Wochenende bei der ersten BLICKFANG-Messe in Düsseldorf.

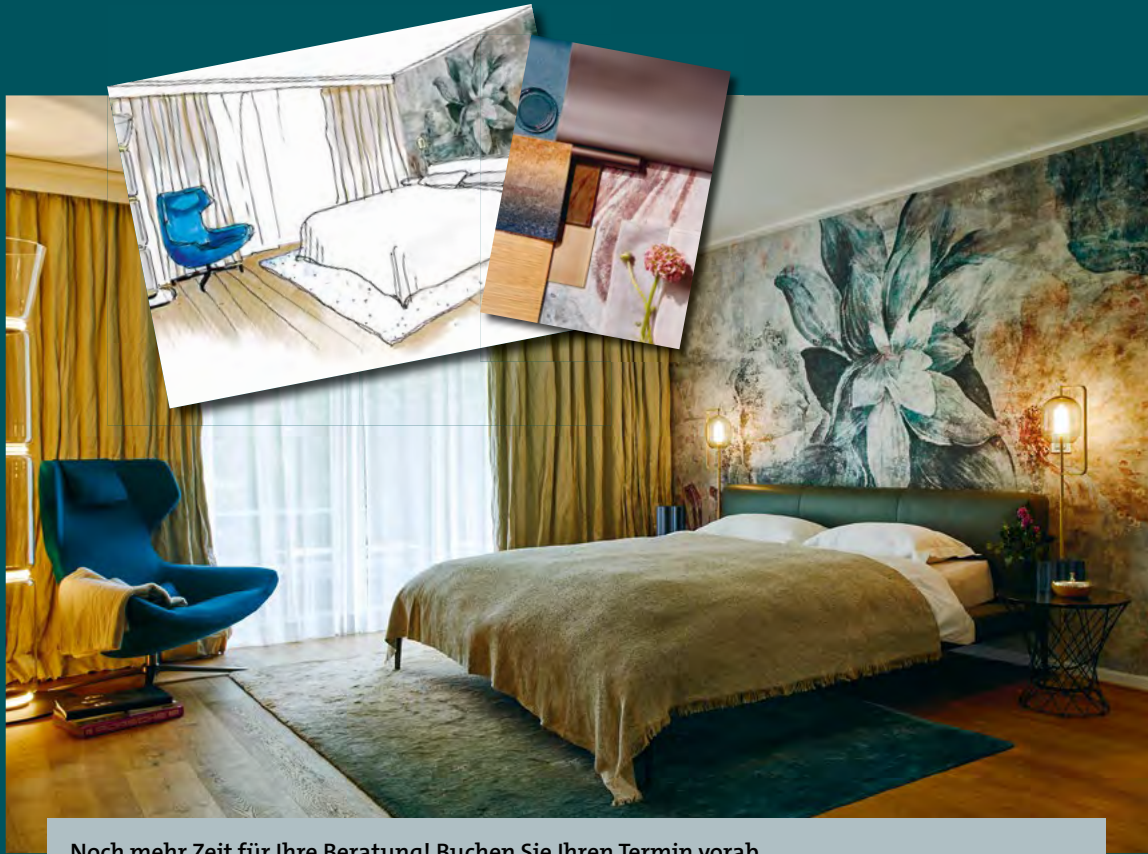
DR. STEPHAN KELLER

Oberbürgermeister der
Landeshauptstadt Düsseldorf



VOM TRAUM ZU IHREM ZUHAUSE

Lassen Sie uns Ihr Zuhause zu einem Ort machen, an dem Sie sich mit allen Sinnen entspannen können. Wir finden, Ihr Zuhause sollte so individuell sein wie Sie – eine Darstellung und Kraftquelle Ihrer Persönlichkeit. Dafür begleiten wir Sie von der Planung bis zur Umsetzung Ihres Wohntraums.



Noch mehr Zeit für Ihre Beratung! Buchen Sie Ihren Termin vorab, auch online: citizenhome.de/Termin

Speditionstraße 17 | 40221 Düsseldorf, Hafenspitze
(TG vorhanden) | 0211.3020600 | info@citizenhome.de | www.citizenhome.de

citizenhome

DATEN & FAKTEN

ORT

Areal Böhler – Alte Schmiedehalle
Gebäude 33/34
Hansaallee 321
40549 Düsseldorf

ÖFFNUNGSZEITEN

SA 27 November 11 - 20 Uhr
SO 28 November 11 - 18 Uhr

EINTRITTSPREISE

SA & SO Kombi-Ticket 12 EUR

DESIGNSHOPPING 24/7

BLICKFANG-DESIGNSHOP.COM

VERANSTALTER & VERANTWORTLICHE REDAKTION

BLICKFANG GmbH
Filderstraße 45,
70180 Stuttgart
Deutschland

T +49 711 990 93 90
INFO@BLICKFANG.COM
BLICKFANG.COM

KONZEPTION & GESTALTUNG

Grafische Umsetzung: ^{BUREAU} lars holzmann

Druck: Druckerei Hanstein GmbH

Blumendekoration: Blumenbox Bilk

Fotos mit freundlicher Unterstützung
der Aussteller:innen und Partner

FOLGE UNS ONLINE!



UNSERE HIGHLIGHTS

BLICK FUTURE FORWARD FANG

BLICKFANG FUTURE FORWARD

Design, das Zukunft hat. Darum ging es bei der Ausschreibung „Future Forward“.

Die Gewinner:innen sind JBNG und STUDIO MAKUKO.

Weitere Informationen zum Future Forward Award ab Seite 45.



DIE NEUE BLICKFANG IST DA.

BLICKFANG-Fans werden beim Wiedersehen zunächst ihren Augen nicht trauen. Denn die BLICKFANG ist kaum wieder zuerkennen. Irgendwie anders. Irgendwie frischer. Irgendwie leuchtender. Sie hat doch nicht etwa...

Doch, die BLICKFANG hat sich einer „Rundumerneuerung“ unterzogen.

Mehr zum Markenrelaunch von Studio Besau Maguerre ab Seite 20



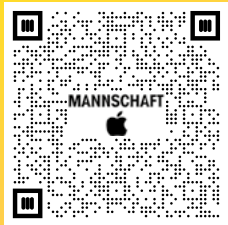
BLICK DESIGNPREIS 2021 FANG

BLICKFANG DESIGNPREIS 2021

Auch in diesem Jahr vergibt eine Jury zwei Designpreise an ein Designlabel aus dem Möbel- und Modebereich.

Mehr über die Fachjury ab Seite 37.

Deine LGBTIQ- News. Jetzt in der App.



Herunterladen im App Store
oder bei Google Play.

mannschaft.com/app

**MANNSCHAFT
MAGAZIN**



DEIN BESUCH

HALLENPLAN



- LOUNGE
- SONDERSCHAU
- UMKLEIDE
- INFOS & SERVICE
- CATERING
- FUTURE FORWARD

LABEL INDEX

LABEL STANDNUMMER

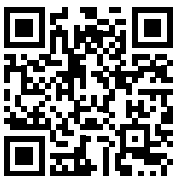
A		
ARTSHOCK		050
A&O Jewelry Studio		043
addupp		069
AIMI		048
Angelika Kauffmann		029
Anna Huberman		063
architect mum		101
Assembli * FIGR1	SHOP	026
Avoury		099
B		
Balke Zeichenmaschinen		100
Ben Weide Berlin	SHOP	072
beunperfect		059
Brandengate		010
Bürkle & Schwarz		092
D		
detailfreude		047
Diana Faraj Schmuck		097
Die Holzwerkstatt Frank Wirtz		106
DISH TENNIS		127
E		
Ecostoof		021
ein garten Studios		056
EUNOK		060
F		
Fabian Schmidt Clothing		052
Fachverband d. Tischlerhandwerks NRW		106
Fee Heartfelt		073
Fifth Origin		129
Fulmarix		114
G		
Groovy Magnets	SHOP	068
H		
HamaManiac		094
HappyKnit ApS		126
HEITA		032
Hencke & Meier		106
Henrik Heidgen Interiors		067
hesa.design		016
holwerc		038
I		
IM 'LIKE 'YOU		034
J		
Jack & Lucy		022
JAJO		076
JBNG	FF	095
Johanna Otto Schmuckdesign		033
JOSO Design		057
jundado	SHOP	039
JUNGHOLZ Designprodukte		020
K		
keep		015
Kein Schmetterling		077
KIOTO		042
KISSdesign		057
KONTURE		051
KöpkeKöpke		080

L		
LAIK - Ausziehtisch	SHOP	014
LaNOOS		037
Laura Christmann Jewellery		063
Lesunja Design Jewellery		045
Lothar Daniel Bechtold		086
LUETJES		019
Luizzo		074
M		
MADI Jewellery		031
Maren Düsel Jewellery		063
marianna déri fashion		074
Michaela Donsbach - Schmuckdesign		074
mimicri		011
moll-Funktionsmöbel	SHOP	049
mused		023
N		
NNIstudio		091
Noodles Authentic Furniture		001
O		
Orange or Red		024
P		
Peggy Bannenberg Jewelry		112
Philomijn		XXX
PRTS		096
R		
related by objects		074
Riaz Dan		082
S		
s.b. Sofia Beilharz jewellery design		063
Sabay Jewels		036
SACK & ASCHE		041
Silberschmiede Helge Ott		088
Silke Wellmeier		110
Skin Gin		027
Sophia Schneider-Esleben		079
ST.EILEN		119
Stef Fauser Design		089
Stephanie Pothen		071
story of mine		102
Strehlow		075
Studio 4L	SHOP	040
STUDIO MAKUKO	FF	058
studio.drei	SHOP	091
StudioVIX		024
T		
Takapara	SHOP	081
Thierfelder Manufaktur		087
Tischlerei Gröf		106
TWO BOLD		078
U		
ULF SEYDELL		084
umale		046
V		
VANDLEZ		044
Vengru		070
Verdandy		093
VIU Eyewear		098
W		
Werkstatt 21		106
wienzwoelf		085



Stil Kolmpo Sitoun

Zur
Online Bestellung

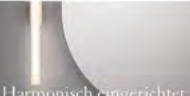


Ebenerdig

Wie über sich selbst hinaus zu kommen? Stadtparkieren auf Straßenseiten, modern? Die Architektin Marina de Chidi hat die Antwort.



BAD



DAS IDEALE HEIM

Magazin für Architektur, Design und Wohnkultur



Ideale seit 1927.
Jetzt am Kiosk oder im Abo.



365 TAGE DESIGN

FARBENFROHER UND DOCH REDUZIERTER. ORIGINELLER UND DOCH WIEDERERKENNBAR. DETAILREICHER UND ZUGLEICH PURISTISCHER.



FOTO: SILKE ZANDER

DIE NEUE BLICKFANG IST DA.

**BLICK
DESIGNMESSE
FANG**

Einen kleinen Vorgeschmack auf das neue Design, auf die neue BLICKFANG, gab es bereits vorab bei Plakaten, Flyern und auf der Website. Vor Ort wird deutlich: Die inneren Werte, nur bestes Design zu zeigen, sind unverändert. Verändert jedoch ist die Szenographie und die detailreiche Gestaltung der Messe an sich, die viele Überraschungen mit sich bringt. Verantwortlich für das Rebranding, den neuen Markenauftritt, ist das Hamburger Studio Besau-Marguerre (SBM).

Als Studierende der HfG Karlsruhe haben die Wahlhamburger vor 13 Jahren auf der BLICKFANG Wien die Designwelt auf sich aufmerksam gemacht. Als Kuratoren des Jahres sind sie zur BLICKFANG zurückgekehrt und haben junge Designlabels mit ihren Erfahrungen und Tipps beraten.

Wir haben ihnen und Dieter Hofmann, Gründer und Geschäftsführer der BLICKFANG, je 3 Fragen zum neuen Markenauftritt gestellt:

BLICKFANG: Liebe Eva, lieber Marcel, ihr seid der BLICKFANG auf verschiedenste Weise verbunden. Ist es eigentlich einfacher oder schwieriger, ein Rebranding für ein Unternehmen zu gestalten, das man sehr gut kennt?

SBM: Es ist definitiv einfacher. Wir kennen die Messen, das Team und den Geist der Events. Für die BLICKFANG mit ihrer Nähe zwischen Kund:innen, Designer:innen und der Marke gab es viel Potenzial, das wir beim neuen Auftritt nutzen konnten. Der Markt und die Messen im Allgemeinen sind stark im Wandel. Das Bedürfnis der

Menschen, Produkte und Personen wieder persönlich kennenzulernen, die Geschichte und die Produktionsweisen dahinter zu erfahren, ist seit 2020 enorm gestiegen – also etwas, wofür die BLICKFANG seit rund 30 Jahren steht. All das Wissen und unsere Erfahrungen in der Möbelbranche, haben uns im kreativen Prozess für das Rebranding sehr geholfen.

BLICKFANG: Verspielt oder puristisch? Wegbegleiter oder Vorreiter? Was sind die gestalterischen Ziele mit dem neuen Markenauftritt?



SBM: Wir wollten für die BLICKFANG einen nahbaren Markenauftritt schaffen, der die Welt des Designs und Handwerks verbindet und zugleich beide Bereiche widerspiegelt. Im neuen Logo der BLICKFANG findet man das kleine Detail des „Tape Streifens“. Er stellt die BLICKFANG, die Prozesse und die Aussteller:innen in den Fokus. Er zeigt, es handelt sich hier um etwas Handgemachtes, etwas Emotionales, aus einem kreativen Prozess Entstandenes – die Messen, aber vor allem die Produkte, die man hier findet. Dem gegenüber steht die gradlinige, serifenlose Schrift, die Klarheit und Ruhe und eine zeitgenössische Gestaltungssprache vermitteln soll. Insofern: Verspielt und puristisch.

BLICKFANG: Das Corporate Design ist sozusagen die Visitenkarte eines Unternehmens. Und das Erste, was man davon sieht, ist häufig das Logo. Welche Elemente habt ihr für die Wort-Bildmarke eingesetzt? Was ist geblieben und was ist neu?

SBM: Neben der Schrift und dem Tape-Streifen im Logo ging es uns auch darum, die Gesamtheit der Marke BLICKFANG im Auge zu behalten. Die BLICKFANG ist so viel mehr als „nur“ Designmesse. Die BLICKFANG ist auch der Onlineshop, der Future Forward Award für Nachwuchsgestaltung:innen, die Akademie und viele weitere Bestandteile.

Neben den neuen Farben und dem Logo haben wir deshalb eine Kollektion an Icons angelegt, die auf die unterschiedlichen Produktkategorien vor Ort referenzieren. Also auf Möbel, Mode, Interior und Schmuck. Auf dieser eher abstrakten Ebene bringen wir die Produkte mit dem Markenauftritt zusammen.

Die Icons zusammen mit der Farbe ermöglichen einen spielerischen, gestalterischen Einsatz, der wieder Bezug zu der Lebendigkeit der BLICKFANG nimmt und dennoch eine klare Designsprache schafft.



Dieter Hofmann gründete vor rund 30 Jahre die Designmesse BLICKFANG in Stuttgart. Heute ist die BLICKFANG die größte Plattform für unabhängiges Design in Europa. Feste Stationen sind Hamburg, Düsseldorf, Wien, Zürich, Basel und natürlich Stuttgart. Weitere Standorte waren Kopenhagen oder Tokyo. Das letzte Rebranding der BLICKFANG fand vor rund 10 Jahren statt.

BLICKFANG: 2021 ein Live-Messekonzept neu aufzulegen ist eine nicht ganz gewöhnliche Entscheidung, oder?

DIETER HOFMANN: Wir erleben ja gerade auch außergewöhnliche Zeiten. Es ist in meinen Augen daher sogar genau der richtige Zeitpunkt. Wir alle haben Außergewöhnliches hinter uns und freuen uns nun umso mehr, wieder die Dinge zu erleben, auf die wir so lange verzichtet haben: Persönliche Begegnungen. Überraschende Geschichten erfahren. Gutes Design entdecken. Und deshalb ist dieses Jahr genau der richtige Zeitpunkt, um nicht mehr nur an alte Freuden anzuknüpfen, sondern alle zu überraschen und die Vorfreude auf die BLICKFANG-Veranstaltungen noch mehr zu steigern.

BLICKFANG: Was erwartet alle, die die BLICKFANG besuchen werden?

DIETER HOFMANN: Die BLICKFANG-Besucher:innen erwartet das bewährte und beliebte BLICKFANG-Konzept in neuem Gewand. Wir halten natürlich auch weiterhin unser Versprechen, nur ausgewähltes, nur gutes Design zu zeigen. Design zum Verlieben und Kaufen.

Der komplett neue Markenauftritt dagegen erfrischt und begeistert vor Ort, da bin ich mir sicher. Die BLICKFANG ist für unsere Fans und Designer:innen so viel mehr geworden als nur eine Veranstaltung. Die BLICKFANG ist ein Erlebnis, ein Ereignis, das einmal im Jahr in der jeweiligen Stadt stattfindet. Und wie vor jedem außerordentlichen Ereignis steigt die Vorfreude ins Maximale. Wir halten natürlich auch weiterhin unser Versprechen, dass die Produkte, die man bei uns findet, das Leben schöner und vielfältiger machen.

BLICKFANG: Worauf freust Du dich persönlich besonders?

DIETER HOFMANN: Ich freue mich besonders darauf, mit meinem Team freitags die BLICKFANG zu eröffnen und die Reaktionen der Besucher:innen zu beobachten. Ich freue mich auf die persönlichen Gespräche mit unseren Designern:innen. Auf spontane Begegnungen mit alten Bekannten, die uns besuchen. Einfach darauf, endlich wieder Messen durchführen zu können und die Erwartungen nicht nur zu erfüllen, sondern zu übertreffen.



DA GEHT NOCH WAS

DIE PANDEMIE HAT UNSER ZUHAUSE VERÄNDERT, PROBLEMZONEN OFFENBART, POTENZIALE GEZEIGT, FANTASIEN GEWECKT. JETZT HEISST ES: WEITERDENKEN, DRANBLEIBEN.

Churchill soll einmal gesagt haben, „verschwende niemals eine gute Krise“. Krise hatten wir reichlich in den vergangenen Monaten, und so wie es aussieht, begleitet sie uns noch eine Weile. Sie hat sich in unseren Wohnungen eingenistet, in denen jetzt mehr Schreibtische und Desinfektionsmittel-fläschchen stehen als je zuvor, in denen es nun Maskenablageplätze gibt, einige bessere WLAN-Netze und vielleicht auch einen Balkon, der nicht mehr nur der Getränke-kistenaufbewahrung dient, sondern zur grünen Outdoor-Lounge umgestaltet wurde. Denn neben den ganz pragmatischen Neuerungen hat sich auch unser Anspruch an unser Zuhause verändert, unsere Bedürfnisse und die Hoffnung darauf, was es uns sein kann. In

einer Umfrage der Westdeutschen Landesbausparkasse haben 83 Prozent der Befragten gesagt, dass ihnen ihr Heim so wichtig wie nie zuvor geworden ist.

Natürlich gab es stets Menschen, die mit viel Freude ihre Wohnungen gestaltet haben, aber im Großen und Ganzen ging der Trend doch dazu, immer weniger Zeit darin zu verbringen. Wir haben aushäusig gegessen, gearbeitet, Sport gemacht, sind gern und oft verreist. Dann der Shutdown. Home-Schooling, Home-Office, Home-Eating, Home-Yoga, Home-Alles. Und plötzlich fühlte es sich an, als ob man mit einem Freund aus alten Tagen, den man ein bisschen aus den Augen verloren hatte, in einem Auto sitzt und einen 12 000-Kilometer-Roadtrip vor sich hat. „Hallo! Lange nicht mehr richtig miteinander gesprochen. Wie geht's dir eigentlich so?“ Der Roadtrip ist noch nicht zu Ende, und bevor wir am Ziel sind und aussteigen und weitermachen wie zuvor, sollten wir die Gelegenheit nicht verpassen, uns klarzumachen, welche Aspekte des neuen Verhältnisses zu unserem Zuhause eigentlich die sind, die uns bereichern und die wir nicht mehr missen möchten.

DIE ERSTE ERKENNTNIS: Wie gut, dass wir überhaupt eines haben! Einen Ort, an dem wir uns zurückziehen können, den wir ganz nach Gusto gestalten können, mit dem wir unsere Geschichte teilen und der von unseren Vorlieben erzählt. Wir sollten es ihm mit Zuwendung und Aufmerksamkeit danken.

ZWEITE ERKENNTNIS: Funktionalität ist King. Solange man im wachen Zustand nur drei, vier Stunden in seiner Behausung verbringt, lebt es sich dort recht einfach mit Lösungen, die nur halbideal sind. Das Dauern wohnen aber brachte mitleidlos an den Tag, wo es hakt, und hat uns gleichzeitig den nötigen Schwung gegeben, daraus Konsequenzen zu ziehen: Weg mit dem Sessel, der zwar elegant ist, aber so unbequem, dass sowieso nie jemand darauf sitzt. Her mit dem Bord

in der Küche, auf dem die Gewürze stehen können, ohne dass man sie erst umständlich aus der Schublade kramen muss. Unsere Einrichtung ist kein hübscher Hintergrund, vor dem wir uns zwischen Haustür und Bett mit Zwischenstopp im Bad bewegen, sondern sollte uns bestmöglichst erlauben, darin das zu tun, was uns wichtig ist.

DRITTE ERKENNTNIS: Türen und kleine Zimmer sind gar nicht so doof. Nach vielen Jahren, in denen in Neubauten praktisch keine Wände mehr zwischen Wohnen, Essen und Kochen eingeplant wurden, haben wir den Segen von abtrennbaren Räumen wiederentdeckt. Und die werden wir auch dann noch brauchen, wenn die Pandemie vorüber ist, aber beispielsweise der Wandel in der Arbeitswelt Homeoffice in vielen Berufen selbstverständlich gemacht hat. Es müssen ja nicht gleich neue Mauern gezogen werden, auch Vorhänge, Schiebetüren oder Paravents, die Zonen temporär trennen, sind eine gute Option.

VIERTE ERKENNTNIS: Für all das braucht es Platz. Aber gerade in den grossen Städten ist der Wohnraum mittlerweile so teuer, dass sich viele Menschen nur den absoluten Minimalbedarf an Quadratmetern leisten können – also mehr einen Wohnschlafsack als ein Ambiente, in dem man an langen Tafeln Freunde bewirtet. Jetzt fragen wir uns: Wie viel wert ist uns die schnelle Erreichbarkeit des nächsten Kinos, des Yogastudios und des Schuhgeschäfts wirklich? Wäre nicht eine Terrasse, ein Zipfel Grün verheissungsvoller? Und warum muss ich mich überhaupt zwischen beiden Optionen entscheiden? Wir wünschen uns neue Zentren. Solche, die nicht im Kern der Metropole liegen, sondern ausserhalb. Die trotzdem gut angebunden sind, in denen es eine bunte Nachbarschaft gibt, einen Gemüseladen um die Ecke und ein Restaurant, in dem der Wein wirklich lecker ist. Die entstehen aber nicht von selbst, und daraus ergibt sich die

FÜNFTE ERKENNTNIS: Unsere Wohnungen, Häuser und Städte sind politisch. Wie viel Grund und Boden kostet, wie gut der Nah-

verkehr ausgebaut ist, ob Quartiere gemischt genutzt werden und so auch zentral dörfliche Strukturen entstehen können, all dies sind Entwicklungen, deren Rahmenbedingungen von der Politik gesteuert werden. Also von uns allen.

SECHSTE ERKENNTNIS: Beim Einrichten müssen wir nicht nur hinschauen, sondern auch zuhören! Spätestens als wir 24/7 mit unserem Hausstand konfrontiert waren, haben wir gemerkt, dass die Dinge zu uns sprechen. Räume (und die Gegenstände darin) sind nie neutral. Ein Nussbaumsekretär aus dem Biedermeier weckt andere Gefühle in uns als der Bauhaus-Schreibtisch mit Edelstahlgestell. Eine hohe Decke sendet andere Signale als eine niedrige, und ein Fliesenboden erzählt etwas anderes als ein Berberteppich. Dementsprechend bewusst zu entscheiden, mit welchen Botschaften wir uns umgeben möchten, ist ausschlaggebend dafür, ob wir uns zu Hause auch zu Hause fühlen oder wie in einem Mantel, an dem eigentlich alles stimmt, und trotzdem sagt der Spiegel: Das bist nicht du!

SIEBTE ERKENNTNIS: Wir brauchen Schönheit. Während der langen Spaziergänge, die wir seit Beginn der Pandemie gemacht haben, wollten wir nicht nur die Schrittzähler auf unseren Telefonen besänftigen und einmal durchlüften. Wir wussten auch, wie gut uns der Anblick hoher, edler Baumwipfel tut, wir haben über die Grazie eines Pfauenauges im Sommerflieder gestaunt und waren fasziniert von der perfekten Choreografie eines Vogelschwarms am blauen Himmel. Das Glück, das sich beim Anblick von Schönheit einstellt, ist wie ein Feuer, das wir auch in unserem Zuhause entzünden können. Ob wir ein Bild anbringen, das uns berührt, ob wir an diesem Abend das Silberbesteck benutzen, ob wir uns an der Textur der Wolldecke auf dem Sofa freuen – es braucht nur unsere Bereitschaft, unsere Hingabe und unsere Sorgfalt.



Was ist eigentlich Noodion?

Jetzt Newsletter abonnieren und immer auf dem Laufenden sein!
noodion.de

Powered by  **Rat für Formgebung**
German Design Council

JUBILÄUM

30 JAHRE IST ES HER, DASS ICH DIE INTERNATIONALE DESIGNMESSE BLICKFANG GRÜNDETE.

Ich wollte unabhängige Labels und Personen zusammenbringen, die die Produkte wirklich wertschätzen. Ich wollte Möbel, Mode und Schmuck auf einem gemeinsamen Event zeigen.

Heute ist die BLICKFANG mit ihrem Konzept fest in den Kalendern von Designfans etabliert- und noch heute brenne ich für gutes Design.

Im Laufe der Jahre durfte ich viele Produkte und Geschichten dahinter kennenlernen.

Deshalb möchte ich mich heute bei unseren treuen Designer:innen herzlich bedanken, deren Weg ich und die BLICKFANG begleiten dürfen.

VIELEN DANK FÜR DIE GEMEINSAMEN JAHRE MIT NOODLES UND RIAZ DAN!

Ihr habt es euch zum Ziel gemacht, unser Leben mit euren Produkten schöner und nachhaltiger zu machen. Wir sind stolz, dass ihr uns seit Jahren vertraut und wir den gemeinsamen Weg fortführen.

Euer

DIETER HOFMANN
GRÜNDER & GESCHÄFTS-
FÜHRER



NOODLES

25 JAHRE



ERINNERST DU DICH NOCH AN DEINE ERSTE BLICKFANG-TEILNAHME? WANN UND WO WAR DAS?

ANDRÉ: Meine bzw unsere erste Teilnahme an einer Blickfang war in Stuttgart. 1996? Ich erinnere mich an den großen und beeindruckenden Stuhl vor dem Eingang. Und natürlich an ein buntes wildes Treiben. Damals waren wir noch ziemliche Ausstellungsfrischlinge, hatten wenig Erfahrung, nicht besonders viele Möbel, keine eigenen Stellwände, geschweige denn Beleuchtung, wohl einen leicht schrägen Gesamtauftritt mit unserem Jailhouse-Knastbett und knisternder Erotik als Werbematerial.

WIE HAT DIE BLICKFANG DICH UND DEIN UNTERNEHMEN VORANGEBRACHT?

ANDRÉ: Wir haben inzwischen an sehr vielen Blickfang Messen teilgenommen und immer wieder regen Austausch mit Besuchern und anderen Ausstellern gepflegt. Das hat einige Änderungen an vorhandenen Produkten bewirkt und durch die Teilnahme an der Blickfang in Wien hat ein Interesse sogar den Anstoß zur Entwicklung unserer eigenen Küchenmöbel bewirkt. Wir hatten immer die Chance zu schauen wie neue Produkte ankommen und angenommen werden.

WAS BEDEUTET DIR DIE BLICKFANG?

ANDRÉ: Die Teilnahme an einer heutigen BLICKFANG ist für mich immer ein kleines Fest, ein spezielles Wochenende mit dem netten und immer hilfsbereiten Team, interessierten Besuchern, dem Wiedersehen mit anderen Ausstellern, die man schon über so einen langen Zeitraum kennt oder erst seit einer Weile. Zudem gibt es immer viel zu entdecken!

ERINNERST DU DICH AN EINEN BESONDERS PRÄGENDEN MOMENT BEI DER BLICKFANG?

ANDRÉ: Ich erinnere mich an einen ausgelassenen Abend in Wien, der sehr nett und witzig war. An den wahnsinnigen Verkauf an unserem Stand, am Sonntagmittag/-abend, danach selber ausliefern bis 0.30 Uhr und durch die Wiener Nacht fahren.

WARUM IST DIE BLICKFANG AUCH WEITERHIN EIN FESTES DATUM IN DEINEM KALENDER?

ANDRÉ: Ich kenne keine weitere und so interessante Ausstellung für Endverbraucher, die es schafft ein so buntes und nettes Portfolio an Besuchern zu überzeugen sich Zeit zu nehmen und die Ausstellung anzuschauen. Zudem ist die Mischung der Aussteller, deren Produkte und die Standorte spitze. Ich freue mich nun schon auf den Termin in Düsseldorf, auf das nette Team, die Location, die Besucher und bin gespannt wie diese BLICKFANG wird.



RIAZ DAN

25 MESSEN



ERINNERST DU DICH NOCH AN DEINE ERSTE BLICKFANG-TEILNAHME? WANN UND WO WAR DAS?

RIAZ: Ja, daran kann ich mich noch gut erinnern. Ich hatte von der BLICKFANG bereits zu einem früheren Zeitpunkt erfahren und auch einmal als Besucher in Stuttgart während meiner Ausbildung zum Modedesigner teilgenommen. Nachdem ich mit meinem Label zum ersten Mal an einer Messe in Karlsruhe teilgenommen hatte, wurde ich von euch darauf angesprochen, ob ich nicht Interesse hätte, auch mal selbst bei der BLICKFANG auszustellen.

WIE HAT DIE BLICKFANG DICH UND DEIN UNTERNEHMEN VORANGEBRACHT?

RIAZ: Über die Zeit habe ich ein besseres Verständnis und Gespür für Messen bekommen. Ganz entscheidend war dabei zu sehen, welche Menschen meine Mode kaufen und welchen Anspruch sie an Design und Funktionalität haben. So hatte ich die Möglichkeit über viele Jahre meine Produkte und Designs zu perfektionieren und das Feedback meiner BLICKFANG-Kunden in neue Kollektionen miteinfließen zu lassen.

WAS BEDEUTET DIR DIE BLICKFANG?

RIAZ: Ich denke, durch die große Auswahl an Standorten und die knapp 30-Jährige Erfahrung der BLICKFANG ist es für Aussteller wie mich eine tolle Möglichkeit, sein Label einer großen und vor allen Dingen designaffinen Zielgruppe vorzustellen und zu verkaufen.

ERINNERST DU DICH AN EINEN BESONDERS PRÄGENDEN MOMENT BEI DER BLICKFANG?

RIAZ: In 6 Jahren BLICKFANG und über 25 Messen habe ich wirklich so einiges erlebt. Für mich waren es oft die besonderen Begegnungen mit Kunden, die ich heute schon eher als Freunde bezeichnen würde. Ein Schlüsselmoment war für mich, als ich sah, dass immer mehr Kunden aus den vergangenen Jahren bei der darauffolgenden Blickfang in ihrem neuen Riaz Dan-Lieblingsteil zur Messe erschienen sind und ich dadurch das erste Mal so richtig das Gefühl hatte, einiges richtig zu machen.

WARUM IST DIE BLICKFANG AUCH WEITERHIN EIN FESTES DATUM IN DEINEM KALENDER?

RIAZ: Ich habe mir mittlerweile über die Jahre an einigen Standorten eine eigene Riaz Dan-Community aufgebaut und freue mich immer wieder sehr, alte sowie auch neue Gesichter auf der Blickfang zu treffen. Mein Label so ganz ohne BLICKFANG? Schwer vorstellbar!



ZEITGEIST. ÜBERSETZT IN FARBE.

DIE PANTONE-FARBEN DES JAHRES 2021

Seit mehr als 20 Jahren gibt das renommierte Pantone Color Institute die Vorhersage heraus, welche Farben im kommenden Jahr im Fokus stehen. Für 2021 wurden gleich zwei Farben gekürt, die auf den ersten Blick unterschiedlicher nicht sein könnten: Das zurückhaltende Ultimate Gray und das leuchtende Gelb Illuminating.

Praktisch, solide und erwärmend optimistisch, so lautet die Botschaft, die das Pantone Institute mit diesen beiden Farben sendet. Das Farbensemble überbringt eine Botschaft des Glücks und der Kraft, die uns Hoffnung macht. Denn die Zuversicht auf eine bessere Zukunft ist für uns alle unentbehrlich.

WEG VON QUANTITÄT. HIN ZU QUALITÄT.

Zu dem Zeitpunkt, als Pantone mit seiner Farbforschung für 2021 begann, waren bestimmte, klar erkennbare gesellschaftliche Veränderungen bereits in vollem Gange. Laurie Pressman, Vizepräsidentin des Instituts, sagt dazu: „Von der Art und Weise, wie wir Kontakte knüpfen und reisen, bis zu der Tatsache, dass wir unseren Verstand auf das Wesentliche resettet haben. Wir bewegen uns von einer quantitativen zu einer qualitativen Denkweise, wir passen uns von einem schnelllebigen an ein langsames Leben an und ziehen das Lokale dem Globalen vor.“ Auch die niederländische Trendforscherin Li Edelkoort hatte im Frühsommer 2020 prognostiziert, dass uns ein Jahrhundert des Handwerks und der Wertschätzung bevorsteht.

Ein „Trend“, den die BLICKFANG seit rund 30 Jahren bereits verfolgt und die Designlabels unterstützt, die für eben diese Produkte stehen.

DIE FARBEN DES JAHRE 2021. BOTSCHAFT VON KRAFT UND HOFFNUNG

In einer Zeit anhaltender Unsicherheit, in der wir Kraft, Klarheit und Hoffnung schöpfen möchten, spenden energische Farbtöne Mut und Lebensfreude. Die Farbe Illuminating, ein helles und fröhliches Gelb, sprüht vor Vitalität und wärmt mit der Kraft der Sonne. Wie Kiesel am Strand, die alles überdauern, erzeugt das dezent beruhigende Ultimate Gray ein Gefühl der Gelassenheit, Geduld und Resilienz.

Illuminating
13-0647

Ultimate
Gray
17-5104



Die anregende Verbindung aus PANTONE 17-5104 Ultimate Gray und PANTONE 13-0647 Illuminating zielt damit auch auf unser ureigenes Bedürfnis ab, wahrgenommen zu werden und uns Gehör zu verschaffen. Eine mit Wissen, Innovation und Intuition verknüpfte Farbkombination, die mit Respekt für Weisheit, Erfahrung und Intelligenz zur Regeneration anregt und uns zu neuen Denkweisen und Konzepten antreibt.

BESONDERE JAHRE ERFORDERN BESONDERE FARBEN

Es ist das erste Mal, dass das Pantone Institute einen achromatischen, also einen nicht bunten Ton, zur Farbe des Jahres gewählt hat. Und das zweite Mal in der mehr als 20-jährigen Geschichte des Unternehmens, dass es gleich zwei Farben des Jahres gibt. Im Jahr 2016 durchbrach es mit dem warmen Rosé-Farbtönen „Rose Quartz“ und dem ruhigen Blau „Serenity“ die Norm erstmals. Während 2016 die beiden Farben des Jahres miteinander harmonierten und Farbverläufe geradezu herausgefordert haben, stehen die Farben des Jahres 2021 zueinander in Kontrast und Spannung und sollen Ungewissheit symbolisieren. „Es wurde deutlich, dass es keine Farbe gibt, die alles ausdrücken kann, was ausgedrückt

werden muss. Dass es vielmehr entscheidend ist, zwei unabhängige Farben zu haben, die zusammenkommen können. Nicht nur, um die unterschwellige Botschaft zu vermitteln, dass wir das nicht allein schaffen können – dass wir uns alle gegenseitig brauchen –, sondern weil es die Kombination der Eigenschaften dieser Farben ist, die eine Geschichte erzählt“, so Pressman.

ERLAUBT IST, WAS GEFÄLLT

Individualität schlägt Konformität. Das ist nicht nur in unruhigen Zeiten wichtig. Und was im Interior-Bereich gilt, ist auch für den Modebereich kennzeichnend: Alte Regeln, wie einen dunkelblauen Rock nicht mit einem schwarzen Oberteil zu kombinieren, gelten heute nicht mehr. Ultimate Gray bietet die harmonische Leinwand für einen Auftritt in Kombination mit allen Farben. Illuminating setzt gekonnt Akzente. Ob in der Wohnung oder bei der Garderobe.



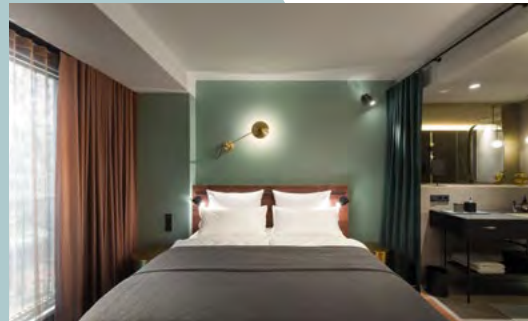
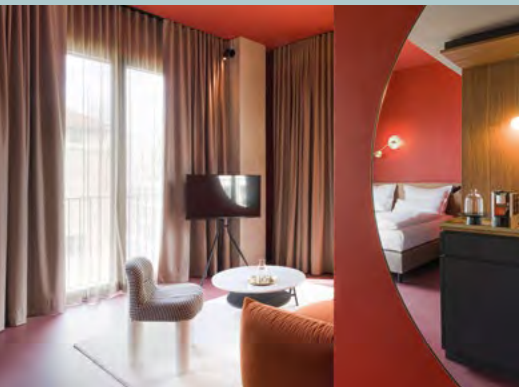
EMILU DESIGN HOTEL

EIN NEUER WOHLFÜHLORT FÜR STUTTGART

IM HERZEN VON STUTTGART HAT DAS DESIGN HOTEL EMILU SEIT SEPTEMBER SEINE PFORTEN FÜR GÄSTE UND BESUCHER GEÖFFNET.

So wie jeder Mensch einzigartig und besonders ist, steckt auch das EmiLu voller liebenswerter Besonderheiten. Mit 90 Einzel- und Doppelzimmer, von denen 11 als Suiten gelistet sind, setzt EmiLu auf individuelles Interior-Design in allen Zimmern, eine gehobene Ausstattung sowie exklusive Räumlichkeiten wie die Rooftop Location Lennarts, das Frühstücksrestaurant Fritz, eine Lobby Bar, Boardrooms und einen Sauna- und Fitnessbereich. Wir lieben unser Quartier im Herzen von Stuttgart, wo das Leben pulsiert und sich Menschen jeden Couleurs begegnen. Tauchen Sie ein in das bunte Treiben, lassen Sie sich unsere Lieblingsorte in der Nähe verraten und fühlen Sie sich wie Zuhause.

EMILU-HOTEL.COM



+ Genussmomente live erleben

Kulinarische Geheimtipps, aktuelle Food-Trends, spannende Manufakturen und natürlich unvergessliche Genussmomente – dafür steht die eat&style.

Unter dem Motto Taste.Connect.Enjoy. bietet das Eventformat euch auch 2022 unvergessliche Erlebnisse. Seid gespannt auf einzigartige Flagship-Events mit individuellen Themenflächen und zahlreichen Genuss-Partnern, die zum Schlemmen einladen. Der Duft leckerer Gewürze aus aller Welt erfüllt die Luft hierbei ebenso wie der regionaler Spezialitäten. Lokale Start-up-Innovationen machen das Angebot komplett. Und vielleicht entdeckt ihr bereits erste Adventsgeschenke für eure Liebsten?



NÜRNBERG
@MESSE NÜRNBERG
22. + 23. Okt. 2022



HAMBURG
@MESSE HAMBURG
29. + 30. Okt. 2022



MÜNCHEN
@ZENITH
05. + 06. Nov. 2022



STUTTGART
@MESSE STUTTGART
17.–20. Nov. 2022



DÜSSELDORF
@AREAL BÖHLER
26. + 27. Nov. 2022

Mehr Infos unter www.eat-and-style.de

EMILU
DESIGN HOTEL

Partner



UNSERE LIEBLINGSDRINKS

Ein MARTINI Alkoholfrei* & Tonic ist der ideale Drink für Momente voller Geschmack und auch zu Hause ganz leicht gemixt: Einfach ein Wein- oder Ballonglas mit viel Eis füllen, 75 ml MARTINI Alkoholfrei* Vibrante oder Floreale und 75 ml Tonic Water auffüllen und mit einer Orangenscheibe garnieren. Mit 100 % natürlichen Aromen für bewussten Genuss. Salute!

SPRITZIG
FLORAL

mit Noten
Römischer Kamille

ERFRISCHEND
FRUCHTIG

mit Noten
italienischer Bergamotte



MARTINI

* < 0,5 % vol aus Pflanzenextrakten.

VERANTWORTUNGSVOLLER GENUSS AB 18 JAHREN.
MARTINI, ITS TRADE DRESS AND THE BALL & BAR LOGO ARE TRADEMARKS.

eat &
style

Taste.
Connect. Enjoy.

kitchen
party



Jetzt auch
digital
dabei sein!



Ihr wollt mehr? Freut euch auf Küchenspaß zuhause!

Erlebt mit MARTINI eine Welt aus leckeren Drinks und köstlichen kulinarischen Kleinigkeiten. Euch erwarten spannende Aperitif-Kreationen, leckere Rezepte, ausgelassene Foodie-Talks und jede Menge Spaß. Im Oktober geht es los!

Powered by

MARTINI

Es geht los – die eat&style KitchenPartys stehen in den Startlöchern

23. Okt. 2021
Fernweh

06. Nov. 2021
Oh my Italy

27. Nov. 2021
Snackeria

05. Dez. 2021
Backen

11. Dez. 2021
Crazy Xmas

Sei dabei und sichere dir jetzt dein
Ticket unter www.eat-and-style.de

Weitere
Termine
2022

Partner

BLICK
FANG

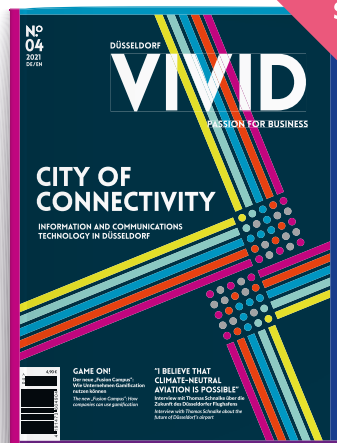
Deutsches
Weinstitut

FOODROOM

DAS DÜSSELDORFER WIRTSCHAFTSMAGAZIN



IM JAHRESABO
FÜR 18€
STATT 19,60€



www.vivid-magazin.de/abo

DESIGN PREIS

DIE BESTEN
GESTALTERISCHEN
PRODUKTE



FÜR ECHTE GEWINNERTYPEN

AUF JEDER BLICKFANG WIRD DER DESIGNPREIS
IN DEN KATEGORIEN „MÖBEL & PRODUKTDESIGN“
SOWIE „MODE & SCHMUCK“ VERLIEHEN.

Der BLICKFANG Designpreis ist auch dieses Jahr wieder ein Highlight im Programm der BLICKFANG: Die besten gestalterischen Produkte und Konzepte werden unter Berücksichtigung einer besonders ansprechenden Präsentation ausgezeichnet. Für die Auswahl in den beiden Kategorien Möbel und Produktdesign und Mode und Schmuck ist eine hochkarätige Fachjury verantwortlich. Der Designpreis wird von der D.E.S.I.G.N. Foundation gefördert.

BLICK
DESIGNPREIS 2021
FANG



JURYMITGLIED

DICK SPIERENBURG

DESIGNER, CREATIVE DIRECTOR IMM COLOGNE



Dick Spierenburg studierte Architektur und Einrichtungs- und Produktdesign. Entwürfe werden produziert von Möbel- und Leuchtenhersteller, einige mehr als 25 Jahr. Die Anbindung an Architektur bleibt aktuell mit entwerfen und realisieren von Häusern. Diese Projekte inspirieren zu neuen Ideen für Einrichtungen und Produkte.

DESIGN IM ALLTAG – WELCHES LIEBLINGSOBJEKT BEGLEITET SIE TAGTÄGLICH UND IST FÜR SIE UNVERZICHTBAR?

DICK: Spass und Arbeit kommen zusammen: Das iPhone informiert mich, macht das Kommunizieren leicht. Musik geniessen und fotografieren geht überall und immer!

DESIGN IN DER NATUR – WAS IST PERFEKT IN FORM UND FUNKTION?

DICK: Bäume: Die Strukturen, Oberfläche und Farben von Stämmen, Äste und Blätter faszinieren mich.

JEDER IST DESIGNER:IN?
JA/NEIN, WARUM/WEIL...

DICK: Jeder beschäftigt sich mit Design und hat eine Meinung. Jeder kann etwas entwerfen wobei Qualität, Originalität, Machbarkeit und Wirtschaftlichkeit nicht von selbst kommen: Talent, Faszination, Schulung und Übung führen zu schöneren und nachhaltigen Produkten.

CITY OF DESIGN? BESCHREIBEN SIE UNS IHRE DESIGNLIEBLINGSSTADT.

DICK: Kopenhagen, Stadt angenehme Masstab und Atmosphäre wo kreativ experimentiert und entwickelt wird. Interessante Museen, Gallerien, Architektur, Showrooms und Shops. Die andere Seite der grossen Hafen ist ganz spannend!

DIE BLICKFANG IN DÜSSELDORF IST WICHTIG, WEIL...

DICK: die lokale, kreative, nachhaltige Designprodukten für jeder sichtbar, greifbar und erreichbar macht.

JURYMITGLIED

KAROLINA LANDOWSKI

MODEJOURNALISTIN UND TRENDANALYSTIN



Die Düsseldorferin Karolina Landowski ist freie Modejournalistin und Trendanalystin. Sie betreut die Womenswear beim Deutschen Mode-Institut und schreibt für Magazine über Mode und ihre Macher, über Zeitgeist und Zukunftstrends. Mit Fashion Trend Pool hat Karolina ein internationales Netzwerk aus Fashionexperten gegründet, hält Lectures und Trendvorträge, berät Marken aus Industrie und Handel und unterrichtet Fashion Forecast an der AMD Akademie für Modedesign.

DESIGN IM ALLTAG – WELCHES LIEB-LINGSOBJEKT BEGLEITET SIE TAGTÄGLICH UND IST FÜR SIE UNVERZICHTBAR?

KAROLINA: Als erstes denke ich da an meine Brille. Die darf aber gerne mal wechseln. Immer wieder mal bringe ich mir eine Designerbrille als Souvenir von einer meiner Trendreisen mit. Aus Kopenhagen, Berlin, Paris oder Mailand. Denn an coolen Brillengeschäften kann ich nicht vorbeigehen ohne einmal reinzuschauen. Es gibt einfach zu viele schöne Styles. :) Ich bin jedes Mal erstaunt, wie gut eine markante Brille den Charakter unterstreichen kann.

DESIGN IN DER NATUR – WAS IST PERFEKT IN FORM UND FUNKTION?

KAROLINA: Ich liebe Blumen. Für mich ist jede einzelne ein Kunstwerk. Sie heben die Stimmung, verwandeln den Raum, verzaubern mich allein durch ihren Anblick. Die Natur generell ist in der Mode derzeit die wichtigste Inspirationsquelle. Für Farbtöne ebenso wie für Materialien wie Leinen oder Hanf oder auch pflanzliche Färbungen, Strukturen und natürlich Dessins und Prints wie Blätter und Blüten. Natur ist einfach allgegenwärtig.

JEDER IST DESIGNER:IN?
JA/NEIN, WARUM/WEIL...

KAROLINA: Leider nein. Zwar hat so gut wie jeder Mensch die Möglichkeit, kreativ zu werden und sein Leben und sein Umfeld selbst zu gestalten – oder auch nur Teile davon. Manche im Großen, manche im ganz Kleinen. Oft reicht nur ein Gedanke oder ein kleines Ritual um zum Gestalter zu werden.

CITY OF DESIGN? BESCHREIBEN SIE UNS IHRE DESIGNLIEBLINGSSTADT.

KAROLINA: Ganz klar: Kopenhagen! Ich verehere dänisches Design. Sowohl in der Mode als auch auch im Interieur. Von Legenden wie Arne Jacobsen bis Rolf und Mette Hay von HAY, das für mich der Inbegriff von zeitgemäßem Design ist – unkompliziert, farbenfroh, humorvoll. Aber auch viele unbekanntere dänische Designer kann man in Kopenhagen entdecken.

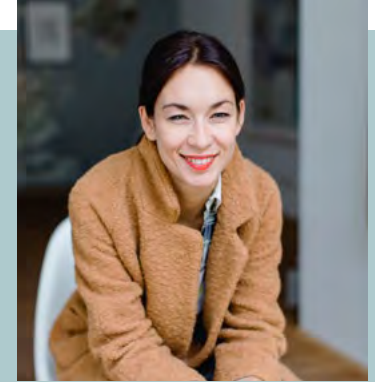
DIE BLICKFANG IN DÜSSELDORF IST WICHTIG, WEIL...

KAROLINA: wir gerade in unstillen Zeiten unser Leben ein wenig individueller und bunter gestalten sollten. Design macht glücklich. Eine schöne Vase, ein hübsches Schmuckstück oder ein spezielles Kleid können unser Leben enorm bereichern – auch wenn wir immer mehr von bewussterem Konsum sprechen und diesen auch leben.

JURYMITGLIED

LISA MARIA KUNST

HOST, CREATIVEMORNINGS DÜSSELDORF,
CORPORATE COMMUNICATIONS, FLORA & FAUNA



Lisa Maria Kunst ist Host des Düsseldorfer Ablegers der globalen Veranstaltungsreihe CreativeMornings. Bei Flora & Fauna verantwortet sie den Bereich Corporate Communications und ist Co-Founder des gleichnamigen Creative Habitat.

DESIGN IM ALLTAG – WELCHES LIEB-LINGSOBJEKT BEGLEITET SIE TAGTÄGLICH UND IST FÜR SIE UNVERZICHTBAR?

LISA MARIA: Meine Wasserflasche aus Glas.

DESIGN IN DER NATUR – WAS IST PERFEKT IN FORM UND FUNKTION?

LISA MARIA: Die Schuhe des männlichen Blaufußtölpels. Bei einem wilden Balztanz präsentiert der Vogel sie seiner Herzensfrau.

JEDER IST DESIGNER:IN?
JA/NEIN, WARUM/WEIL...

LISA MARIA: Grundsätzlich mag ich diesen demokratischen Ansatz und die Beuys-Referenz. Für Kreativität unterschreibe ich den Satz sofort. Design setzt ein tiefes Verständnis der Funktion voraus. Wenn das gegeben ist, könnte der Satz funktionieren.

CITY OF DESIGN? BESCHREIBEN SIE UNS IHRE DESIGNLIEBLINGSSTADT.

LISA MARIA: Copenhagen. Design spielt hier in sehr vielen Bereichen eine große Rolle.

DIE BLICKFANG IN DÜSSELDORF IST WICHTIG, WEIL...

LISA MARIA: sie Manufakturen, Start-ups und nachhaltig produzierten Designs eine Bühne bietet. Und weil Düsseldorfs Kreativszene genau das wertschätzt.

JURYMITGLIED

TINA HUSEMANN

GRÜNDERIN UND CHEFREDAKTEURIN THE DORF



Tina Husemann wurde 1980 in Düsseldorf geboren. Seit 2006 arbeitet sie als selbstständige PR-Beraterin für die Bereiche Mode, Beauty, Food, Design und Musik. 2014 gründet sie mit ihrem Partner das Urban Culture Magazin THE DORF. Mit ihrem Redaktionsteam und dem Blick für Besonderes spendieren die beiden handverlesene Empfehlungen, Geheimtipps und kleine Juwelen aus Düsseldorf und den Bereichen Food, Art, Music, Design & Shopping. www.thedorf.de

DESIGN IM ALLTAG – WELCHES LIEBLINGSOBJEKT BEGLEITET SIE TAGTÄGLICH UND IST FÜR SIE UNVERZICHTBAR?

TINA: Mein iPhone. Sehr naheliegend, aber es begleitet mich als Arbeitstool seit knapp 15 Jahren tagtäglich und ist für meinen Job (und auch privat) einfach unverzichtbar.

DESIGN IN DER NATUR – WAS IST PERFEKT IN FORM UND FUNKTION?

TINA: Sind nicht alle natürlichen Objekte perfekt in Form und Funktion? Sei es der Sternenhimmel, die Struktur von Blättern, das Muster von Schmetterlingsflügeln, die Farben von Blumen... Die Farb- und Formvielfalt der Natur ist so vielfältig und atemberaubend schön – gleichzeitig erfüllt sie auch immer ihren Zweck.

JEDER IST DESIGNER:IN?
JA/NEIN, WARUM/WEIL...

TINA: Nein, ich glaube nicht, dass jeder ein Designer ist. Ich denke allerdings schon, dass in jedem Menschen ein kreatives Potenzial schlummert und die Fähigkeit, Dinge zu erschaffen. Selbst ein guter Blick und Sinn für Ästhetik machen aber noch keinen Designer aus. Ich denke, dass hier das gelernte Handwerk bzw. eine entspre-

chende Ausbildung wichtig ist. Schließlich ist eben nicht nur die Form und das Aussehen, sondern auch die Praktikabilität wichtig.

CITY OF DESIGN? BESCHREIBEN SIE UNS IHRE DESIGNLIEBLINGSSTADT.

TINA: Ach, da gibt es so viele! Aktuell ist es Paris, was aber wohl daran liegt, dass wir erst vor ein paar Tagen dort waren und man einfach erschlagen wird von der typischen (teils monumentalen) Pariser Architektur, aber auch an jeder Ecke hypermoderne Konzepte entdeckt, sei es in Modeläden, Gastronomie, Kunst. Es ist einfach ein so toller Mix und völliger Overload aus Alt und Neu und Avantgardistisch.

DIE BLICKFANG IN DÜSSELDORF IST WICHTIG, WEIL...

TINA: sie internationale, nationale und Düsseldorfer Designer*innen vereint und ihnen eine Plattform und Präsentationsfläche bietet. Sie regt so zum einen zum Austausch und Netzwerken an – zum anderen bietet sie den Besucher*innen eine sehr breite Palette an vielfältigen und tollen Design-Produkten.

AUSGABE 2021/22 JETZT ERHÄLTlich

DIE BESTEN DÜSSELDORFER ADRESSEN & HIGHLIGHTS,
GESICHTER & GEGENWARTSKULTUR



SKIN
GIN
HANDCRAFTED
GERMAN
DRY GIN



AUSSERGEWÖHNLICHER GENUSS, DER ALLE DEINE SINNE BERÜHRT!

Skin Gin ist anders. Das kannst du sehen, fühlen, riechen und schmecken! Bereits beim Öffnen der besonderen Flasche berühren die feinen Aromen handverlesener Botanicals deine Sinne und entfalten einen einzigartigen Geschmack.

Neben Wacholder spielt bei Skin Gin Marokkanische Minze die Hauptrolle. In Kombination mit Zitrusfruchtschalen von Orange und Pink Grapefruit aus Spanien, Limette und Zitrone aus Italien und Koriander aus Vietnam ergibt sich der außergewöhnlich minzig-frische Geschmack.

Probieren auch die Skin Gin Tea Kiss Edition in der wir Skin Gin mit fruchtig-exotischen Noten aus Apfel, Hagebutte, Hibiskus und Pfirsich vereinen. Alle Botanicals destillieren wir vor den Toren Hamburgs einzeln in traditionellem Verfahren. So gelingt es uns nahezu 100% ihrer feinen Essenzen zu gewinnen.

Jede einzelne Flasche lassen wir in einer Familienmanufaktur in Bayern aufwändig in Handarbeit mit hochwertigen Lederoptiken umwickeln. In unserer Gin Manufaktur füllen wir diese einzeln per Hand ab. So entsteht das Unikat für deine individuelle Home Bar!



Auch edle
weitere Editions
erhältlich!



Skin Gin GmbH
Rudolf-Diesel-Straße 2b
21614 Buxtehude

E-Mail: info@skin-gin.com
Telefon: 04161 60 231 10
Website: www.skin-gin.com

Follow us!
Instagram: @skin_gin
Facebook: SKIN GIN

FUTURE FORWARD

UNSERE MOTIVATION SIND GUTE PRODUKTE, MANUFAKTURELL PRODUZIERT, NACHHALTIG UND LANGLEBIG IN IHRER GESTALTUNG UND VON GUTER QUALITÄT.

BLICK
FUTURE FORWARD
FANG

Diese wollen wir einer breiten Öffentlichkeit zugänglich machen. Genau das haben wir mit der in Liechtenstein gegründeten Stiftung D.E.S.I.G.N. FOUNDATION gemeinsam.

Der von der BLICKFANG und der D.E.S.I.G.N. FOUNDATION initiierte Wettbewerb Future Forward soll die Produktion genau dieser Produkte langfristig gewährleisten. Mit der Nachwuchsförderung ermöglichen wir jungen Designer:innen den weiterbildenden Austausch sowohl mit den Endverbraucher:innen, als auch mit erfolgreichen Branchenkenner:innen.

Denn die Gewinner:innen erhalten neben einer kostenlosen Messebeteiligung an der BLICKFANG auch ein persönliches Coaching mit dem Gründer und Geschäftsführer der BLICKFANG Dieter Hofmann und Carmen Fischer, Head of Unternehmenskommunikation & PR.

Wir freuen uns euch an der BLICKFANG Düsseldorf die Gewinner:innen zu präsentieren: JBNG aus Köln und Studio Makukko aus Berlin.



FUTURE FORWARD GEWINNER

JBNG

Wachsende Städte, knapper werdender Wohnraum und eine Gesellschaft, die zunehmend Mobilität und Flexibilität einfordert, verlangen nach eigenen formalen und technischen Designlösungen. Als Reaktion darauf wurde PARAT als eine Reihe von flexiblen und mobilen Objekten erstellt, die statisch und dynamisch zugleich sind. Das PARAT - Tischsystem ist eine Serie mobiler Tischgestelle in variabler Größe, für weitreichende Ansprüche.

Hauptaugenmerk liegt auf der Schnittstelle Wohn- und Arbeitswelt. Der dreibeinige PARAT - Bock ist händisch und werkzeuglos aufzubauen. Mit jeglicher Platte kombinierbar ist das Objekt flexibel einzusetzen. Das PARAT - Tischgestell zielt in Konkurrenz zu weitaus kleinteiligeren und komplexeren Systemen auf wesentliche Bedürfnisse und eine eindeutige Handhabung ab. Mit Hilfe von vier Schrauben lässt sich das Basisgestell montieren. Bei Bedarf kann es durch eine unterseitige Ablagewanne und Schubkästen in zwei erhältlichen Größen erweitert werden. Beide Objekte sind in wenigen Schritten komplett flach zu demontieren und bestehen durch ihre puristische Eindeutigkeit.

JBNG.STUDIO



BLICK
FUTURE FORWARD
FANG

FUTURE FORWARD GEWINNERINNEN

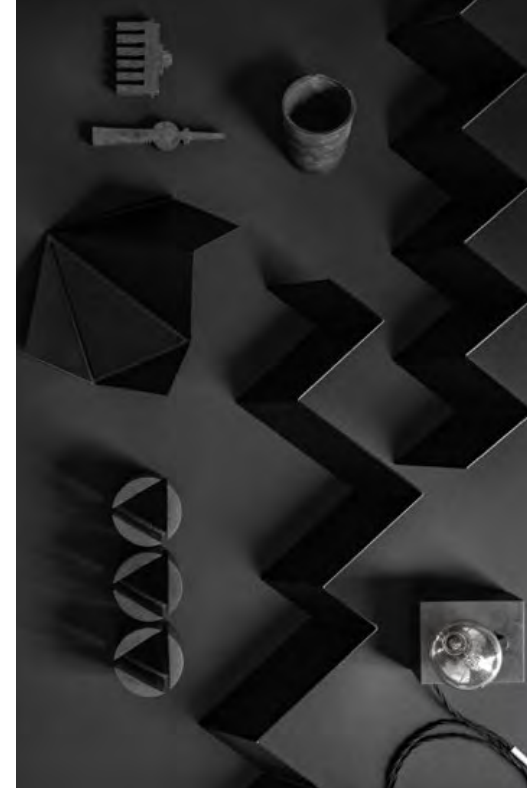
STUDIO MAKUKO

Studio Makuko hat es sich zur Aufgabe gemacht, praktische Möbelstücke mit hohem Designanspruch zu kreieren. Klare Linien, cleane Formen, minimalistische Ästhetik – und das alles in zeitlosem Schwarz. Ganz nach der alten Designregel „form follows function“ entwirft und produziert Studio Makuko Möbelstücke, die dem Look, der Funktionalität und der Stabilität ein gleichberechtigtes Maß an Aufmerksamkeit schenken.

Skandinavischer Minimalismus trifft auf authentische Handwerkskunst – so entstehen einzigartige Möbelstücke, die einzeln oder zu mehreren kombiniert zum idealen Begleiter werden.

Der Name Makuko stammt aus dem Tupi, eine der Sprachen der brasilianischen Ureinwohner, und bezeichnet einen Vogel des Amazonasgebiets. Der Name ist ein Tribut an die Herkunft und Wurzeln Brasiliens. Gründer und Designer Diogo Pinelli ist gebürtiger Brasilianer und lebt inzwischen in Berlin.

STUDIOMAKUKO.COM



BLICK
FUTURE FORWARD
FANG



D.E.S.I.G.N. FOUNDATION

DIE IM DEZEMBER 2016 GEGRÜNDETE D.E.S.I.G.N. FOUNDATION IST EXKLUSIVER PATRON DES BLICKFANG DESIGNPREISES SOWIE DER FÖRDERAUSSCHREIBUNG FUTURE FORWARD. IHR ZIEL IST ES, JUNGE UND KREATIVE TALENTE ZU FÖRDERN UND IM ZUGE VERSCHIEDENER AKTIVITÄTEN UND PROGRAMME ZU UNTERSTÜTZEN.

WER ODER WAS DAHINTERSTECKT, VERRÄT UNS STEPHAN FEIERABEND, MITGLIED DES STIFTUNGSRATES UND WIRTSCHAFTSANWALT IN ZÜRICH.

D.E.S.I.G.N.
FOUNDATION

BLICKFANG: Wer oder was steht hinter dem Namen „D.E.S.I.G.N. Foundation“?

STEPHAN: Der Name ist selbsterklärend und steht für eine Stiftung, die im Bereich Design aktiv ist.

BLICKFANG: Was ist Ihre Mission?

STEPHAN: Die D.E.S.I.G.N. Foundation ist eine gemeinnützige Stiftung nach liechtensteinischem Recht mit Sitz in Vaduz. Zweck der Stiftung ist die Förderung und Unterstützung von Organisationen, Einrichtungen und Personen, die in der Förderung und Ausbildung im Bereich Design tätig sind.

BLICKFANG: Der Stiftungsgründer bleibt geheim. Doch was dürfen Sie über ihn verraten?

STEPHAN: Die Stiftung wurde mit einem Teil des Vermögens eines verstorbenen, international erfolgreichen Designers errichtet, dessen Anliegen es war, den vorstehend dargelegten Zweck zu unterstützen.

BLICKFANG: Welche Werte verkörpert die Stiftung?

STEPHAN: Primär soll die Stiftung jungen, noch unbekannt Designern die Möglichkeit bieten, mit ihren Werken an eine breitere Öffentlichkeit zu gelangen und sich zu profilieren. Daneben unterstützt die Stiftung auch die Ausbildung von Designern, insbesondere dann, wenn erfolgversprechende Talente nicht über die notwendigen finanziellen Mittel verfügen, um eine solche Ausbildung selbst zu finanzieren. Die Stiftung soll ein Sprungbrett sein für Menschen, die Objekte erschaffen, und sich dabei nicht nur auf die rein äußerliche Form und Farbgestaltung beschränken, sondern sich auch mit der Funktion eines Objekts und dessen Interaktion mit den Benutzern auseinandersetzen.

BLICKFANG: Sie sind beruflich im Wirtschaftsrecht zu Hause. Inwieweit können Sie sich privat für Designthemen begeistern?





STEPHAN: Nebst dem klassischen Wirtschaftsrecht bildet auch das geistige Eigentum (Marken, Designs und Urheberrecht) einen zentralen Bereich meiner Anwaltstätigkeit. Dadurch beschäftige ich mich mit der Materie Design auch beruflich ziemlich häufig. Seit meiner frühen Jugend gehört meine Liebe dem Schönen, Außergewöhnlichen, Individuellen, Speziellen, Gehaltvollen, Tiefgründigen, Anspruchsvollen und auch dem Skurrilen. Daher sind Design, Ästhetik und Kunst für mich zentrale Themen in jeglicher Hinsicht.

BLICKFANG: Hat die Stiftungsarbeit Ihren Blick auf die Designwelt verändert?

STEPHAN: Bisher noch nicht, aber ich bin durchaus gespannt, was noch auf mich zukommt.

BLICKFANG: Haben Sie ein Lieblingsstück? Etwas, ohne das Sie nie das Haus verlassen möchten? Wenn ja, was macht es für Sie so besonders?

STEPHAN: Lieblingsstücke habe ich einige; ein täglicher Begleiter ist ein ledernes Visitenkartenetui einer kleinen Manufaktur in der Nähe von Florenz, welches mit einer Technik hergestellt wird, die kaum noch jemand beherrscht. Es ist formal sehr einfach und unspektakulär, aber bei genauerem Hinsehen form- und funktionsvollendet.

BLICKFANG: Welche Bedeutung hat der BLICKFANG Designpreis und die damit verbundene Stiftungsförderung Ihrer Meinung nach für junge Designer? Welche Türen und Möglichkeiten öffnen sich dadurch?

STEPHAN: Wichtig dürfte für junge Designer nebst der Anerkennung ihres Schaffens durch versierte Experten vor allem die Steigerung der Bekanntheit ihrer Werke und ihrer eigenen Person sein. Das Preisgeld selbst sollte eher von untergeordneter Bedeutung sein, aber den Gewinnern dennoch eine Unterstützung in ihren oftmals anfänglich noch recht bescheidenen finanziellen Verhältnissen bieten. Die mit der Preisverleihung verbundene Publizität in verschiedensten Medien kann den Gewinnern Türen und Tore sowohl zu Endabnehmern wie auch zu potenziellen Auftraggebern öffnen.

BLICKFANG: Sie sind selbst äußerst erfolgreich, arbeiten in einem Büro in bester Lage am Zürisee und können mit der D.E.S.I.G.N. Foundation sogar dazu beitragen, Nachwuchstalente ein Sprungbrett zu verschaffen. Gibt es ein Erfolgsgeheimnis (z.B.: eine Charaktereigenschaft, eine Routine, eine Lebensweisheit, etc.), das jedem helfen kann, die Weichen in Richtung Erfolg zu stellen?

STEPHAN: Meines Erachtens ist es von größter Bedeutung, sich in jeder Lebenslage, beruflich wie privat, treu zu bleiben und keine Rollen zu spielen oder Masken aufzusetzen. Auch wenn das nicht bei jedem Begeisterung auslösen mag, ist die Begeisterung derjenigen, die sie zeigen, echt und wahr. Ein solches nichtanpässlerisches Verhalten bedingt jedoch, dass sich die eigenen Leistungen erheblich vom Durchschnitt abheben müssen.

BLICKFANG: Unabhängige Designer müssen hart kämpfen, um von ihrer Arbeit leben zu können. Haben Sie Finanztipps, die Sie unseren Ausstellern mit auf den Weg geben können?

STEPHAN: Die Fixkosten beruflich und privat möglichst geringhalten, um spezielle, außergewöhnliche Möglichkeiten für Investitionen oder sonstige Ausgaben beim Schopf packen zu können, ohne sich in die Abhängigkeit Dritter begeben zu müssen.



Stadt voller Design

Düsseldorf
Nähe trifft Freiheit

Mit der DüsseldorfCard sparen und die Modestadt erkunden

Kostenlose Fahrt mit Bus & Bahn im Stadtgebiet

Rabatte von bis zu 100% auf rund 50 Angebote
wie Erlebnisse, Museen & Souvenirs

Jetzt sparen: www.duesseldorfcard.de

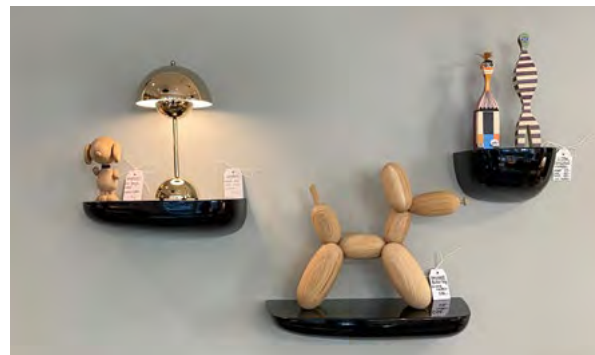
Düsseldorf
Card ab **10 €***

DÜSSELDORF
Tourismus

Herausgeber
Düsseldorf Tourismus GmbH
Benrather Straße 9, 40213 Düsseldorf

* 24-StundenTicket Einzel





BLUMENBOX BILK

UNSER MOTTO „WILD AND FREE“

„KREATIVITÄT IST DAS WAS DU DARAUS MACHST!“

Industrial, Vintage, Shabby Chic, Boho Chic...

Bei uns findest Du Blumen für jeden Anlass. Schnittblumen, Dried Flowers / Trockenblumen, Topfpflanzen für den Innenraum sowie Außenbereich. Wir verkaufen handgefertigte Keramik, Übertöpfe und Vasen. Vasen aus Recycling Glas auf Kaffeeholz, mundgeblasen jedes ein Unikat. Unter anderem findest Du Makramees, Traumfänger, Pampasgras, Weinkisten, Industrialkisten, Koffer und ganz viel mehr..

Außerdem haben wir eine große Auswahl an Infinity Rosen.

Komm am besten selbst vorbei und mach Dir dein eigenes Bild.

Martinstrasse 6
40223 Düsseldorf

BLUMENBOX-BILK.DE



THE HOMESTORY

ERLEBEN SIE AUSGEWÄHLTES INTERIEUR UND DESIGN-IKONEN MITTEN IN DÜSSELDORF-FLINGERN.

In unserem Showroom beraten wir Sie ausführlich zum Thema Inneneinrichtung und bieten Ihnen die Möglichkeit, unser kuratiertes Sortiment in wohnlicher Atmosphäre auszuprobieren: Lassen Sie Farben, Materialien und Proportionen in Ruhe auf sich wirken und sprechen Sie uns gerne an, um Lösungen für Ihre individuellen Wünsche zu finden.

Wir führen ausschließlich Marken und Produkte, die uns qualitativ überzeugen – wie zum Beispiel: HAY, &Tradition, GUBI, Louis Poulsen, Vitra, schönbuch, raawii und viele mehr.

Ackerstraße 209
40235 Düsseldorf

THEHOMESTORY.DE



thehomestory



MORITZ WENZ STUDIO & STORE

Moritz Wenz Store & Studio im Stadtteil Flingern ist Plattform und Schnittstelle traditioneller und moderner Manufakturen.

Philosophie an diesem Ort ist die Fertigung und die Zusammenarbeit mit kleinen Unternehmen und Familienbetrieben.

Die Verankerung im regionalen Umfeld fördert Manufakturen sowie altes Wissen und Fertigungstechniken. Die Schmuckkollektion aus recyceltem Edelmetall und die Accessoires aus pflanzlich gegerbtem Leder entstehen in der hauseigenen Werkstatt in Düsseldorf Flingern – qualitative Produkte mit Historie, Seele und Zukunft.

Ackerstraße 155
40233 Düsseldorf

MORITZ-WENZ.DE



OUT OF ALLTAG

Was, wenn Alltag öde wird?

Raus da – rein bei Out of Alltag.

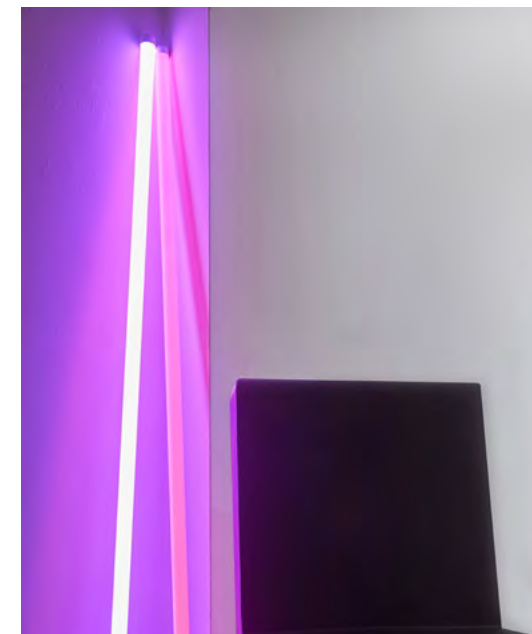
Tür auf, Schalter rum – plötzlich ist alles inspirierend, aufregend, stimmig.

Hier kannst Du was erleben – Dich zum Beispiel: staunende Augen, zufriedenes Raunen und innerlich vor Freude schreien: endlich angekommen. Daraus wird Dein Wohnen also gemacht. Ungesehene Design-Ideen mit Tradition für die Zukunft, Möbel-Marken, die noch kaum einer kennt, geschweige denn in Düsseldorf führt.

Außeralltägliches, gefertigt in Deutschland oder entdeckt in aller Welt. Unerlebt und unangepasst.

Ackerstraße 150
40233 Düsseldorf

OUT-OF-ALLTAG.DE



Out of Alltag



RIKIKI

rikiki ist Dein Design-Conceptstore in Düsseldorf Flingern. Hier erlebst Du Wohnen neu, kannst Dein Zuhause oder Büro individuell gestalten. Kein Mainstream, dafür junge, ungesehene Marken, Impulse aus aller Welt. Wohnideen gesucht? Gefunden: einrichten, umgestalten, entdecken. Mit Tischbeinen von TIPTOE, Spind-Schränken von mustard, Designlampen von GANTlights. Freu Dich auf Kissen, Decken, Teppiche und mehr. Geschenke gesucht? Schönes wie zarter Schmuck, frecher Nagellack, feine Ledertaschen, praktische Rucksäcke, Vasen, Hingucker und allerlei Designerteile. Ausgefällene Grafikstücke zum Verschenken oder sich selbst-schenken. Schon seit 2012 ist dies eine besondere Welt zum Staunen, Raunen, Anfassen, Schwachwerden.



Entspannte Weihnachtseinkäufe 2021: verlängerte Öffnungszeiten an den Adventswochenenden oder 24/7 im Onlineshop WWW.SHOP-RIKIKI.DE – auf Wunsch mit *Click & Collect* Abholung am Store.

Hermannstraße 36
40233 Düsseldorf

SHOP-RIKIKI.DE



THE PARIS CLUB

Empanadas sind im spanischsprachigem Raum ein weitverbreiteter Leckerbissen. Jedes Land und jede Region bereitet sie nach seinem eigenen Rezept zu.

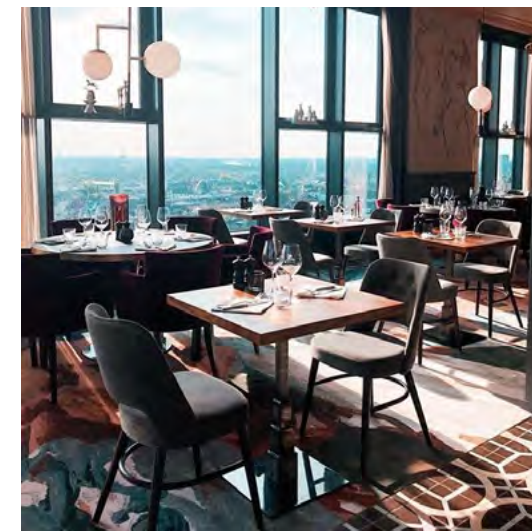
Und wir zeigen euch, wie sie in Kolumbien schmecken! Mit verschiedenen Geschmäckern gefüllt und von einem knusprigen Maisteig ummantelt.

Dazu noch eine Auswahl an traditionellen Saucen und Beilagen: Eine Vielseitigkeit die es zu entdecken gilt! Uns ist wichtig, dass unser Streetfood sowie unser Ambiente authentisch kolumbianisch sind.

Denn unser größtes Ziel ist es, ein wenig Kolumbien in unsere Straßen zu bringen!

Louise-Pasteur-Platz 1
40211 Düsseldorf

THEPARISCLUB.DE





WIR SIND LUNITAS!

Empanadas sind im spanischsprachigem Raum ein weitverbreiteter Leckerbissen. Jedes Land und jede Region bereitet sie nach seinem eigenen Rezept zu.

Und wir zeigen euch, wie sie in Kolumbien schmecken! Mit verschiedenen Geschmäckern gefüllt und von einem knusprigen Maisteig ummantelt.

Dazu noch eine Auswahl an traditionellen Saucen und Beilagen: Eine Vielseitigkeit die es zu entdecken gilt! Uns ist wichtig, dass unser Streetfood sowie unser Ambiente authentisch kolumbianisch sind.

Denn unser größtes Ziel ist es, ein wenig Kolumbien in unsere Straßen zu bringen!

Ulmenstraße 18
40476 Düsseldorf

LUNITAS.DE



SOUNDPROOFED ROOMS - 24/7 BAR - LEAN LUXURY DESIGN HOTELS

Sweet Dreams
ARE MADE OF COCKTAILS,
OLD FRIENDS AND BIG,
COSY BEDS



Pro Bestellung werden 50ct an gemeinnützige Organisationen gespendet.

beutelfee
handbemalte
Stofftaschen

Große Motivauswahl
100% Baumwolle
42 cm x 38 cm
waschbar

Für mehr Infos:
www.etsy.com/shop/Beutelfee
beutelfee@web.de



RESTAURANT
BAR

BREAKFAST
LUNCH & DINNER
HOMEMADE WITH LOVE

FLINGERN
FLURSTRASSE 14
FLURKLINIK.DE



PRÄSENTIERT VON



T·H·E D·O·R·F
MAGAZIN FÜR DÜSSELDORF

CITY TIPPS

DÜSSELDORF ENTDECKEN



THE DORF
MAGAZIN FÜR DÜSSELDORF

CITY TIPPS IN DÜSSELDORF

Kunstakademie, Little Tokyo, Messe & Mode – in ihrem Print- und Online-Magazin THE DORF zeigen Gründer David Holtkamp und Gründerin Tina Husemann, dass die Landeshauptstadt auch abseits von „Kö“ & Co. funkelt. Mit engagiertem Redaktionsteam und einem Blick fürs Besondere spendieren die beiden handverlesene Empfehlungen, Geheimtipps und kleine Juwelen aus den Bereichen Food, Art, Music, Design & Shopping.

MUZE HOTEL

Das Boutiquehotel MUZE hat im Frühling 2021 zentral in unmittelbarer Nähe zum Hofgarten, Künstlerverein Malkasten und Goethe-Museum in Düsseldorf-Pempelfort eröffnet. Das Hotel setzt auf eine Symbiose aus Komfort und zeitgenössischer Kunst. Gezeigt werden im gesamten Haus die Arbeiten der Serie „A Voyager Within“ des griechischen Künstlerduos Vangelis Kyris und Anatoli Georgiev. Das Interieur des MUZE Hotels trägt die Handschrift des israelischen Architekten Oshir Asaban, der einen gleichermaßen eleganten und komfortablen, aber dennoch zugänglichen und unpräzeden Stil mit 50er Elementen geschaffen hat. Zum Frühstück und auf einen Drink bis spät nach Mitternacht trifft man sich in der VENERIE BAR im Erdgeschoss.

Prinz-Georg-Straße 126
40479 Düsseldorf

MUZEHOTEL.DE



64



RESTAURANT

PARADISE NOW

Willkommen im Paradies! Das Paradise Now ist Restaurant, Bistro, Bar & Club und der neue Spot im Düsseldorfer Medienhafen. Einmal im Paradies angekommen, vergisst man schnell die Welt um sich herum. Diniert wird an weißen Tischdecken in hyper-coolem, „laid-back“ Interieur mit elegant-mediterranem Touch unter Palmen. Die reduzierte Speisekarte beinhaltet das Beste von „Coast 2 Coast“; dazu servieren wechselnde Djs breezy tropical vibes und Latin funk. Nach dem Essen gibt es feine Drinks an der langen Bar mit Blick auf Surfvideos. Enjoy the trip!

Hammer Str. 27
40219 Düsseldorf

INSTAGRAM.COM/THEPARADISE.NOW



RESTAURANT

HITCHCOQ

Die Brüder Ben und Fabian beschließen in Australien, die Düsseldorfer Gastronomie mit „Nashville-Hot-Chicken“ aufzumischen. Klingt schräg, klappt hervorragend. Das 24 Stunden eingelegte und anschließend frittierte Hähnchen kommt außen knusprig und innen zart daher. Wer den Gaumen herausfordern möchte, wählt die Gewürzmischung „Lord Have Mercy“. Diverse Weine aus biologischem oder biodynamischem Anbau sowie Naturweine helfen beim Löschen. Bierliebhaber*innen können Craft-Beer und das hauseigene „ALFred“ probieren – ein Altbier, das frisch im Restaurant gebraut wird.

Nordstraße 30
40477 Düsseldorf

HITCHCOQ.DE

65



© GIORGIO WILD

RESTAURANT

LIDO IM MALKASTEN

Seit 2018 erstrahlt die Gastronomie im traditionsreichen Künstlerverein Malkasten in neuem Glanze: Für Restaurant und Bar im "Lido im Malkasten" entwarf Künstlerin Rosemarie Trockel eine Teppich-Komposition von beeindruckenden 400m2 Größe. Ebenso kunstvoll – wie auch das restliche Interior – sind die modernen Speisen mit Einflüssen aus der ganzen Welt von Küchenchefin Hannah Kreymann & Team. Unschlagbar: Der Blick von der riesigen Terrasse in den Malkasten-Park!

Jacobstraße 6
40211 Düsseldorf

lido1960.de

SELECTED DESIGN STORE

MR/MRST

Nina und Felix Thomas leben, lieben und erforschen Kunst, Gestaltung und Kommunikation seit vielen Jahren. Mit ihrem Design Concept Store haben sie einen Begegnungsort für zeitgenössisches Design und Kultur geschaffen. Das sorgfältig kuratierte Angebot aus Druckgrafik, Multiples, Keramik, Objekten und Büchern lädt zum Stöbern und Staunen ein. Wer hier zugreift, nimmt Originale und Kleinstauflagen mit nach Hause.

Lindenstraße 103
40235 Düsseldorf

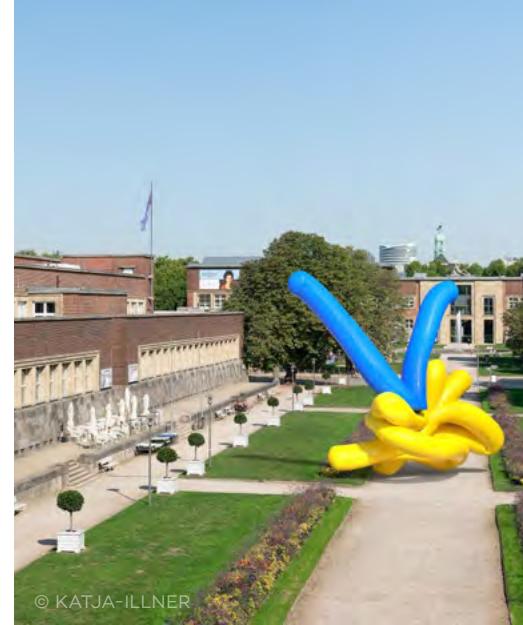
MRSTSTORE.COM



© JACK KULOK



© FELIX THOMAS



© KATJA-ILLNER

MUSEUM

NRW-FORUM

Außen archaisch, innen up to date! Das NRW-Forum Düsseldorf war 2017 eines der ersten internationalen Ausstellungshäuser für Fotografie, Pop und digitale Kultur mit einem virtuellen Erweiterungsbau für rein digitale Formate. In Gruppen- und Einzelausstellungen, Festivals, Vorträgen, Workshops und Filmvorführungen werden aktuelle gesellschaftliche Themen eindrucksvoll aufgegriffen und kritisch betrachtet. Mit interdisziplinärem Programm, höchster künstlerischer Qualität und kultureller Relevanz beeindruckt das denkmalgeschützte Haus jeden Kunstkenner – und bleibt dabei eine zugängliche Ideenfabrik für die ganze Familie.

Ehrenhof 2
40479 Düsseldorf

NRW-FORUM.DE



© NICK WOLFF

CONCEPT STORE

SELEKTEUR

Haushaltswaren, Wohnaccessoires, Papeterie, Kinderspielzeug, Kinderkleidung, Schmuck, Biokosmetik, Bekleidung. Aus all diesen Bereichen bietet der SELEKTEUR zeitlose Klassiker von europäischen Manufakturen. Er passt perfekt in die charmante Atmosphäre der historischen Carlstadt und verkündet mit Leuchtbildern im Fenster die frohe Botschaft: LIFE IS AWESOME. Die Gestaltung des Concept Stores mit massivem Kirschholz und Messing unterstreicht die Handschrift des Ladens – hochwertig, schlicht, unaufgeregt.

Hohe Straße 6
40213 Düsseldorf

SELEKTEUR.COM



© KRISTINA FENDESACK

CAFÉ

VELVET

Das lichtdurchflutete Café ist ein "Local Hangout" mit zeitgemäßem Konzept und altem Tankstellen-Charme. Saisonale, regionale und Bio-Produkte können hier beim Kaffee und Frühstück mit Freund*innen genossen werden oder den healthy Lunch mit Businesspartner*innen versüßen. Der Star auf der Karte ist das hauseigene "Shakshuka". Die Kombination aus pochiertem Ei, Feta, Petersilie, Hummus und Fladenbrot macht Neuankömmlinge in Nullkommanix zu Stammgästen.

Stresemannstraße 8
40210 Düsseldorf

[INSTAGRAM.COM/VELVET.COLLECTIVE](https://www.instagram.com/velvet.collective)



WELL
DESIGNED
FOR
BREAKFAST
LUNCH &
DINNER.

BOOK YOUR TABLE VIA [NOOJ.DE](https://www.nooj.de)



BAR

SQUARE BAR

Cocktails mit Schirmchen und Glitzer sind in der Square Bar nicht zu finden, dafür innovative Rezepturen mit hausgemachten Zutaten, harmonisch ausbalancierte Drinks und kreative Eigenkreationen wie "Cypress Dill" oder "Pimms my Ride". Wer 50s-Spirit, Patina und Flüsterkneipen-Zauber liebt, ist hier bestens aufgehoben.

Collenbachstraße 57
40476 Düsseldorf

[INSTAGRAM.COM/SQUAREBAR_DUS](https://www.instagram.com/squarebar_dus)



© ARDELLE SCHNEIDER

Kau kein Plastik!

Forest Gum ist ein pflanzliches Kaugummi, für das wir nur nachwachsende und biologisch abbaubare Rohstoffe verwenden.

Unsere Gummibasis ist aus natürlichem Baumsaft - anders als bei herkömmlichem Kaugummi, bei dem Plastik in der Kaumasse steckt.

Knackig, frisch und minzig oder fruchtig: Forest Gum schmeckt superlecker und außerdem superlang. Dabei verzichten wir nicht nur auf Plastik, sondern wir lassen auch Zucker und künstliche Aromen weg.

Unseren Baumsaft ernten wir nachhaltig in den Tropen Zentralamerikas. So helfen wir dabei, den Wald als CO₂-Speicher zu schützen: als Lebensraum und elementaren Teil des Klimaschutzes.



T.H.E D.O.R.F.
MAGAZIN FÜR DÜSSELDORF

MEHR TIPPS FINDEST DU UNTER
[THEDORF.DE](https://www.thedorf.de)



Unsere veganen Seifen werden in kleiner Charge in Stuttgart hergestellt.
Wir individualisieren Seifen ab einer Stückzahl von 300.

seifen-haag.de
haag@seifen-haag.de

**DREAM-TEAM
FÜR SAUBERE
UND GEPFLEGTE
HÄNDE!**

SPEICKwelt
S-Mitte, Hirschstraße 29
Mo. – Fr. 10 – 19 Uhr
Sa. 10 – 18 Uhr
speick.de

Original
**ARZT
HAND
HYGIENE**
„alter Rau“
Mit Pflegewirkung
Dermatologisch getestet
Flüssige Handreinigung
Liquid Hand Cleansing
Auf pflanzlicher Basis
Enthält 70 % Alkohol
SPEICK
COSMOS
NATURAL
VEGAN

Original
**ARZT
HAND
BALSAM**
„alter Rau“
Mit Bio-Aloe vera-Gel
Dermatologisch getestet
Hand Balsam
Baume mains
Bálsamo de manos
Bálsamo per mani
Håndbalsam
Handbalsam
Mit Hautbarriere-
Reparaturkomplex
SPEICK
COSMOS
NATURAL
VEGAN

PRÄSENTIERT VON DER



Landeshauptstadt Düsseldorf
Wirtschaftsförderung

BLICKFANG LOCALS



BLICKFANG LOCALS

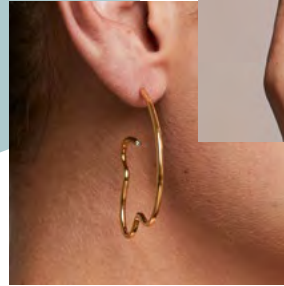
MIT FREUNDLICHER UNTERSTÜTZUNG DER



Landeshauptstadt Düsseldorf
Wirtschaftsförderung

Düsseldorf ist ein Hotspot für Design und Gestaltung. Die Szene ist äußerst vielfältig: Große Agenturen und international etablierte Büros sind genauso zu finden, wie innovative Kleinunternehmen und aufstrebende Designtalente.

Dementsprechend wird die Förderung des Designnachwuchses in Düsseldorf großgeschrieben. Gemeinsam mit der Wirtschaftsförderung der Landeshauptstadt Düsseldorf präsentiert die BLICKFANG die Sonderausstellung BLICKFANG locals. In diesem Format zeigen wir, was hinter den Türen der Düsseldorfer Studios und Ateliers entsteht.



RELATED BY OBJECTS

Eine Fusion aus Eleganz, Wahnsinn & Leidenschaft. Wir sind Eva, Anna, Mia, Anja und Lena – wir sind related by objects.

Fünf Designerinnen mit einer gemeinsamen Vision: Hochwertigen Schmuck aus eigener Manufaktur zu fertigen, dabei einen achtsamen Umgang mit unserer

Umwelt als Standard zu setzen und die Wertschätzung guter Produkte wieder zu etablieren. Wir sind Verfechterinnen der Slow Fashion Bewegung. Gestalten und Produzieren daher saisonunabhängig, langlebig und von höchster Qualität.

RELATEDBYOBJECTS.DE

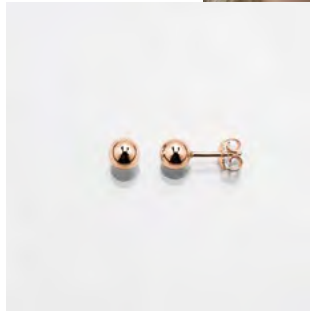
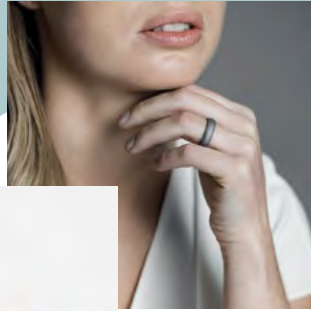
MARIANNA DERI

Marianna Déri-Hanasab entwirft kreative, feminine Mode, die der weiblichen Form schmeichelt. Zeitlose Klassiker – Röcke, Blusen, Kleider und mehr – werden neu interpretiert und mit lebendigen Farben, außergewöhnlichen Drucken und unerwarteten Details versehen. Jedes Stück ist mit hochwertigen Materialien, hervorragender Verarbeitung und perfektem Schneiderhandwerk gefertigt, die die natürlichen Kurven einer Frau hervorheben.

Außergewöhnliche Qualität und ethische Produktion sind ein wichtiger Bestandteil der Markenphilosophie. Die Designs werden von Marianna in ihrem Düsseldorfer Atelier entwickelt. Marianna kann nun ihre Leidenschaft ausleben und Designs kreieren, mit denen sich Frauen identifizieren und mit einem guten Gefühl tragen können.

MARIANNADERI.COM





DONSBACH

Meinen Wunschkunden fällt es schwer über ihre Gefühle zu sprechen. Sie haben Schwierigkeiten ihre Emotionen sich selbst und anderen gegenüber ausdrücken, sehnen sich nach Selbstverwirklichung. Ich habe erfahren wie es sein kann, wenn das eigene Naturell leuchten darf und zur Geltung kommt ohne fremdbestimmt zu sein. 2004 entdeckte ich das Design und das Handwerk für mich, um meinen emotionalen und sinnlichen Themen eine Ausdrucksmöglichkeit zu geben.

Mit diesen Werkzeugen möchte ich das auch für meine Kunden tun. Deswegen gestalte und produziere ich Produkte, die Emotionen symbolisieren und Werte transportieren, um meine Kunden zu begleiten auf ihrer Reise zur Freiheit auszudrücken, wer sie wirklich sind. Schmuckstücke sind für mich mehr als Glitzer. Die Menschen sollen mit meinem Schmuck neue Seiten an sich entdecken und dabei soll der Schmuck soll meine Kunden tragen und nicht umgekehrt. Denn jeder hat ein Recht darauf zu strahlen.

MICHAELADONSBACH.DE



LUIZZO

Luizzo entstand aus der Faszination für ein fast in Vergessenheit geratenes Naturmaterial. Terrazzo. Bereits vor tausenden von Jahren entstand die Idee, durch das Mischen von Zement und Marmorfragmenten einen robusten und zugleich dekorativen Bodenbelag zu entwickeln. Luizzo beschloss, den Wurzeln von Terrazzo bis nach Italien zu folgen, wo das Material während der Antike seine Blütezeit erlebte. Durch den Zusammenschluss mit einem Familienbetrieb vor Ort, der Terrazzo seit mehr als 100 Jahren herstellt, fand Luizzo den perfekten Partner, um die eigene Vision zum Leben zu erwecken: Eine moderne Interpretation des traditionellen Handwerks in Form von Möbeln und Accessoires.

LUIZZO.DE



VIU

FRAMING CHARACTERS



VIU X BLICKFANG DÜSSELDORF
27. – 28. November 2021, Stand-Nr. 40

Brille inkl. Korrekturgläser ab 165 €
Sonnenbrille ab 145 €
Gleitsichtbrille ab 365 €

VIU EYEWEAR
Swiss Design – Handmade
www.shopviu.com

DESIGN IM RAUM

LEUCHTEN, MÖBEL UND
WOHNACCESSOIRES





69

ADDUPP

Felix Angermeyer
Hohe Pforte 6, DE-50676 Köln
hello@addupp.de
www.addupp.de



101

ARCHITECT MUM

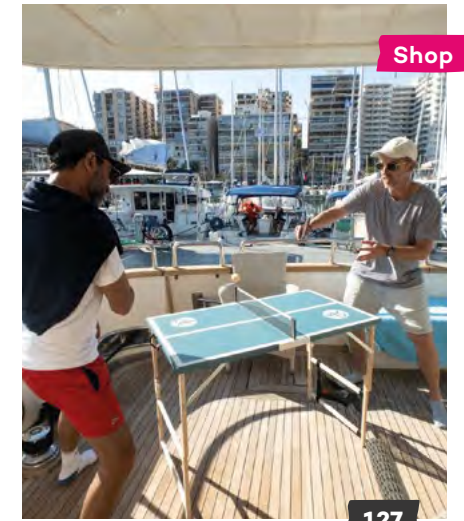
Carolin Hacker, Alemannenstraße 21,
DE-72124 Pliezhausen, +49 7127 94 69 756,
hallo@architect-mum.de
www.architect-mum.de



47

DETAILFREUDE.

Thomas Bohm
Paderborner Straße, DE-44143 Dortmund
+49 231 51 29 33, details@detailfreude.de
www.detailfreude.de

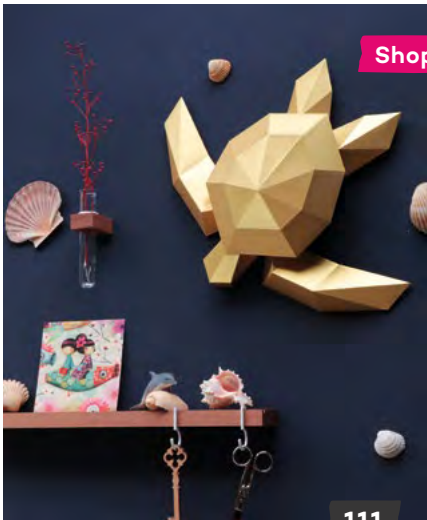


Shop

127

DISH TENNIS

Florian Plüer,
Gumpendorferstrasse 43, AT-1060 Wien,
+43 699 175 44 106, fp@dishtennis.net,
www.dishtennis.net



Shop

111

ASSEMBLI * FIGR1 LANKHORST DESIGN

Erik Lankhorst,
Gageldonkseweg 1A, NL-4815PD Breda,
+31 76 522 01 33, sales@assembl.nl,
www.assemblshop.com



100

BALKE ZEICHENMASCHINEN

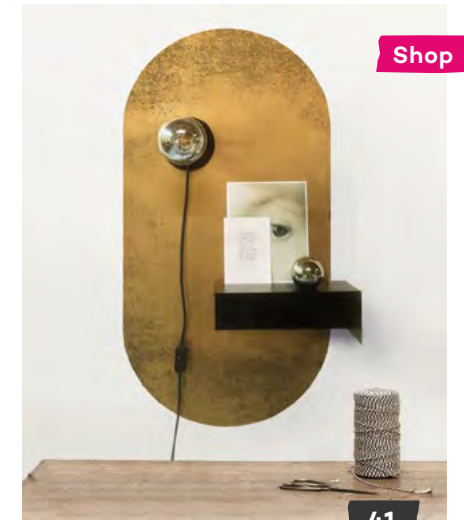
Robert Balke,
Kählerweg 6, DE-72072 Tübingen,
info@robertbalke.de,
www.robertbalke.de



21

ECOSTOOF

Caro Niestijl
Gebouw Factor IJ, Grasweg 49, NL-1031 HX
Amsterdam
+31 641049309, caro@ecostoof.nl
www.ecostoof.nl



Shop

41

GROOVY MAGNETS

Verheyen Lies,
de Borrekensstraat 134, BE-2140 Antwerpen,
+32 478 707 162, info@groovymagnets.com,
www.groovymagnets.com



94

HAMAMANIAC

Atakan Celik,
Leimäcker 35, DE-88273 Fronreute,
info@hamamaniac.de,
www.hamamaniac.de



32

HEITA

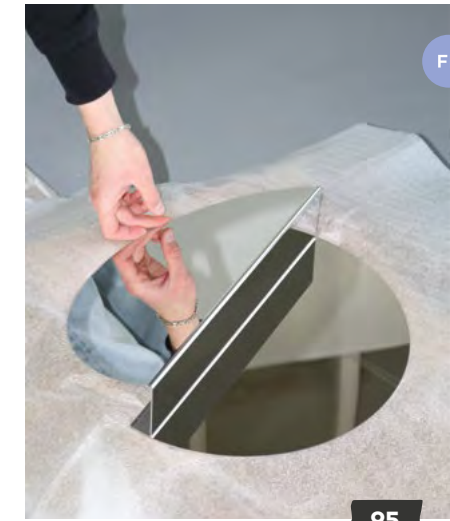
Clemens Schmidberger
Sechshauser Strasse 28/3, AT-1150 Wien
+43 650 888 30 31, hello@heita.at
www.heita.at



22

JACK & LUCY

Jan Wirsel,
Kleinbrucher Straße 21, DE-51399 Burscheid,
+49 157 530 855 38, info@jackundlucy.de,
www.jackundlucy.de

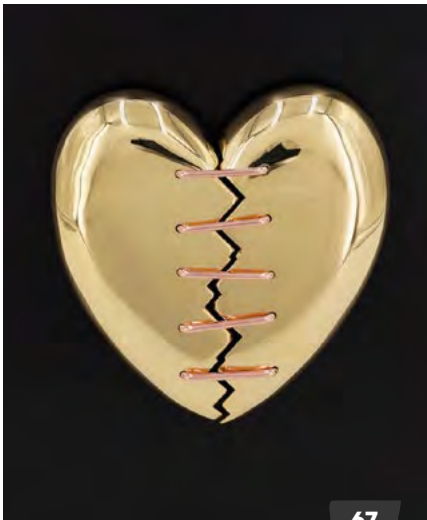


FF

95

JBNG

Jonas Nussbaum,
Venloerstraße 517, DE-50825 Köln,
hello@jbng.studio,
www.jbng.studio



67

HENRIK HEIDGEN INTERIORS

Henrik Heidgen,
Nesshoven 1b, DE-53804 Much,
mail@henrikheidgen.de,
www.henrikheidgen.de



38

HOLWERC

Simone Dargel,
Friedrich-Küpper-Weg 134, DE-45239 Essen,
+49 176 66 55 77 46, info@holwerc.com,
www.holwerc.com



39

JUNDADO GMBH

Claudia Hüskes,
Leostraße 54a, DE-40545 Düsseldorf,
+49 211 163 475 15, info@jundado.de,
www.jundado.de



20

JUNGHOLZ DESIGNPRODUKTE GMBH

Philipp Strobel,
Burckhardtstr. 6, DE-01307 Dresden,
+49 351 500 663 45, hallo@jungholz-design.de,
jungholz-design.de



15

KEEP

Horst Eckstein,
Neuhofen 72, AT-4864 Attersee,
+43 670 406 81 84, hello@kitchentokeep.com,
kitchentokeep.com



51

KONTURE

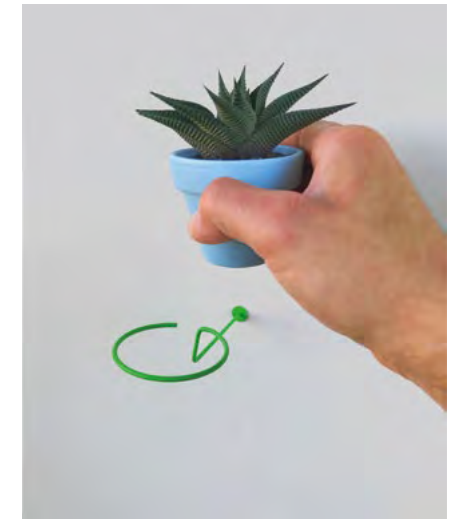
Birger Schneider & Norman Kamp,
Sedanstr. 12, DE-40217 Düsseldorf,
+49 177 822 04 22, info@konture.studio
www.konture.studio



19

LUETJES

Grimm & Bischof,
Wilhelminenhofstraße 92, DE-12459 Berlin,
office@luetjes.com,
www.luetjes.com



mit luetjes schraubst du dir kleine pflanzen
in die wand. lebendige arrangements - da wo
platz und sonne ist. luetjes kommen in drei
größen und farben - mit topf, sukkulente,
halterung und dübel.



Shop

82

LAIK AUSZIEHTISCH

Tobias Jung,
Messerschmittstraße 3,
DE-82256 Fürstenfeldbruck,
+49 894 51 046 70, we@laik.style,
www.laik.style



74

LUIZZO GMBH

Luisa Scheu,
Buchenstraße 31, DE-40599 Düsseldorf,
+49 211 15 84 30 12, mail@luizzo.de,
luizzo.de

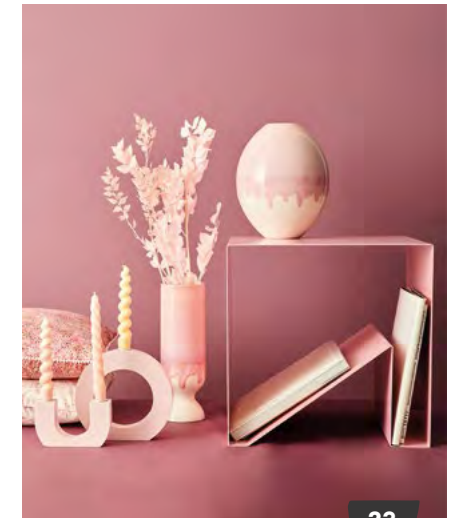


Shop

49

MOLL-FUNKTIONSMÖBEL GMBH

Benjamin Kemmler,
Rechbergstr. 7, DE-73344 Gruibingen,
+49 7335 181 124, b.kemmler@moll-funktion.de,
www.moll-funktion.de Benjamin Kemmler



23

MUSED FORMFACTORY

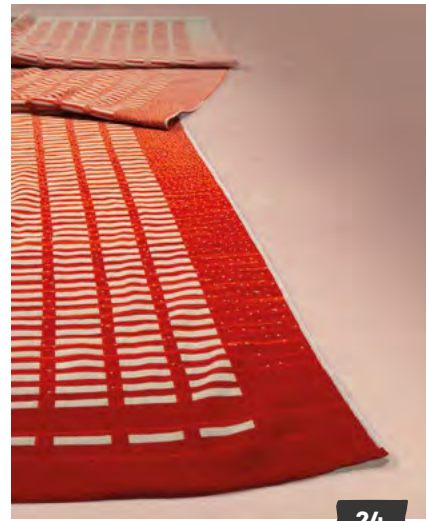
Annemarie Ehm,
Empeler Straße 122, DE-46459 Rees,
+49 2851 967 35 98, info@mused.de,
mused.de



1

NOODLES AUTHENTIC FURNITURE GMBH

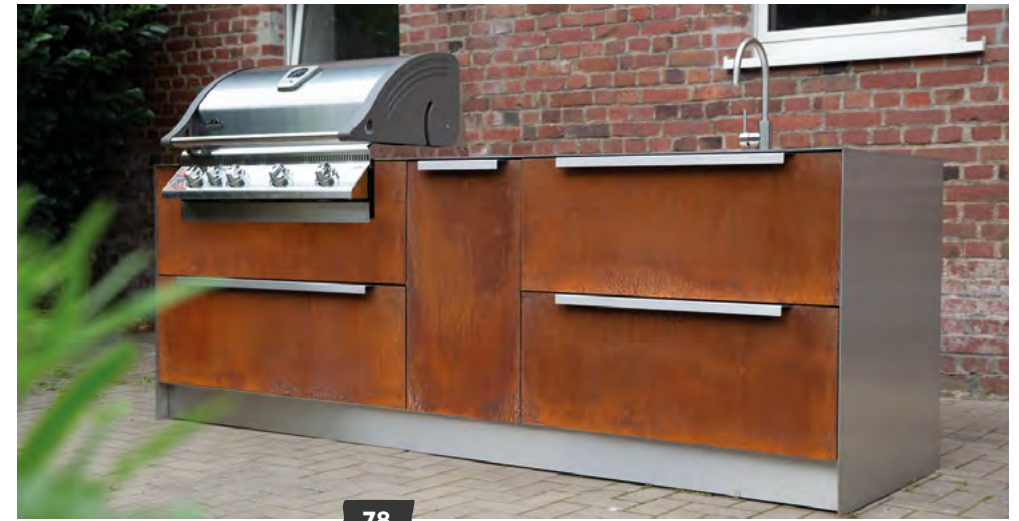
André Reitemeyer,
Schönhauser Allee 156, DE-10435 Berlin,
+49 30 44 04 54 93, info@noodles.de,
www.noodles.de, www.authentic-kitchen.com



24

ORANGE OR RED

Marieke van Heck,
Krelagestraat 16, NL-2012CS Haarlem,
info@orangeorred.nl,
www.orangeorred.com



78

TWO BOLD KG

Desiree & Robin Wübbolt,
Wilhelmshöhe, 5, DE-41751 Viersen,
+49 170 247 27 82, hallo@twobold.de,
www.twobold.de

Modulare, langlebige und stylische Gartenküchen, gefertigt nach deinen Vorstellungen! Wähle zwischen Cortenstahl und lackiertem VA in RAL-Farben, div. Arbeitsplatten und zahlreichen Einbaugeräten.



96

PRTS (WIR VIER GMBH)

Jan Gerkens,
Heußweg 85, DE-20255 Hamburg,
+49 174 940 60 10, hallo@prts-art.de,
www.prts-art.de



110

SILKE WELLMEIER

Silke Wellmeier,
Horstmersch 5, DE-49545 Tecklenburg,
+49 5455 960 79 19, silke-wellmeier@gmx.de,
www.silke-wellmeier.de



58

STUDIO MAKUKO

Diogo Salles,
Richard-Sorge Str. 59, DE-10249 Berlin,
+49 151 207 27 475,
contact@studiomakuko.com,
www.studiomakuko.com



91

STUDIO.DREI

Dillsteiner Straße 16, DE-75173 Pforzheim,
+49 7231 462 06 36, hi@studiodrei.eu,
www.studiodrei.eu



24

STUDIOVIX

Kitty de Groot,
Domplein 25, NL-3512JE Utrecht,
info@studiovix.nl,
www.studiovix.nl/de/

Shop



84

ULF SEYDELL

Ulf Seydell,
Moritzstr. 20, DE-65185 Wiesbaden,
+49 611 166 609 45, us@ulf-seydell.de,
www.ulf-seydell.de



46

UMALE

Alejandra Pinoncely,
Hansaallee 34, DE-40547 Düsseldorf,
+49 151 151 72 826, a.pinoncely@umale.de,
www.umale.de



44

VANDLEZ

Marie Brandenburg,
Reuterstr. 46, DE-12047 Berlin,
+49 160 43 26 800, hello@vandlez.de,
www.vandlez.de

JOURNAL
ARCHITEKTUR
/ WETTBEWERBE

DAS MAGAZIN FÜR BAUKULTUR

Seit 1977 begleitet das
ARCHITEKTURJOURNAL /
WETTBEWERBE die österrei-
chische und internationale
Architekturszene.



QR-Code einlesen oder auf
www.wettbewerb.cc/abo
gehen!

**Interessiert an unserem
monatlichen Newsletter?**

Melden Sie sich auf
www.wettbewerb.cc an



architekturjournal.wettbewerbe
@AJ_WETTBEWERBE
www.wettbewerb.cc

HOLZHAUSEN
Der Verlag

Wolkenseifen

Hier gibt's was auf die Nase!

"Aluminiumsalze?
Nein, danke!"

Unsere Wolkenseifen
Deocreme unterdrückt nicht
die Körperfunktion des
Schwitzens, denn diese ist
wichtig für die Regulierung
der Körpertemperatur.
Stattdessen sorgt die Creme
dafür, dass sich die
Bakterien, die für die
Entstehung des Geruchs
verantwortlich sind, erst gar
nicht ansiedeln können.



Seit 2008 fertigt **Wolkenseifen** unter der
Leitung von Anne Merz pflegende,
natürliche, frische und peppige Kosmetik
in der eigenen **Manufaktur bei Heidelberg.**

Bei uns findest du Kosmetik
von Kopf bis Fuß!

Neben unseren **eigenen Produkten** findest du auch
viele weitere **nachhaltige Kosmetikmarken bei uns!**
Besuche uns
online unter www.wolkenseifen.de oder in unseren
Läden in **Heidelberg** und **Berlin!**

Jetzt auf Facebook
& Instagram folgen!
@wolkenseifen

NATURALLY ACTIVATING TEA DRINKS

Nature itself is **all i need**. Vor mehr als zehn Jahren fanden die Gründer Tom & Alex kein hochwertiges Getränk im Supermarkt, das ihren Vorstellungen entsprach. Daraufhin begannen sie, ein Produkt nach ihren hohen Standards zu entwickeln:



Mit den natürlichen, funktionalen und gut schmeckenden Bio-Tees von **all i need**, schufen die beiden eine Alternative am Markt. Die perfekte Erfrischung für zwischendurch.



allineed.com

@allineedtea

Veggie-Power
für Haut & Haar!

€5.-
FÜR DICH

Gutscheincode:
BLICKFANG21

www.handsonveggies.at

HANDS ON VEGGIES

Gültig ab einem Einkaufswert von €30,-
Einlösbar bis 21.12.2021

Erfrischend neue Ideen, clevere Details und besondere Lösungen – Innungsschreiner aus Nordrhein-Westfalen präsentieren Stücke, die man im Einrichtungshaus vergeblich sucht. Eine Gemeinschaftspräsentation des Fachverband des Tischlerhandwerks Nordrhein-Westfalen.

TISCHLER

QUALITÄT VOM STAMM
NICHT VON DER STANGE

Tischler
NRW



106

**FACHVERBAND
DES TISCHLERHANDWERKS NRW**

Hans Christoph Bittner,
Kreuzstr. 108-110, DE-44137 Dortmund,
+49 231 912 010 0, verband@tischler.nrw,
www.tischler.nrw



106

DIE HOLZWERKSTATT FRANK WIRTZ

Frank Wirtz,
Kempener Straße 77, DE-52525 Heinsberg,
info@dieholzwerkstatt-wirtz.de,
www.dieholzwerkstatt-wirtz.de



106

WERKSTATT 21

Stefan Müller-Theisen, Thomas Westermann GbR
Otto-Lilienthal-Str. 5, DE-46539 Dinslaken,
info@werkstatt21.de,
www.werkstatt21.de



106

HENCKE & MEIER

Thomas Meier,
Heerdter Landstraße 245, DE-40549 Düsseldorf,
+49 211 56266 46, info@henckeundmeier.de,
www.henckeundmeier.de



106

TISCHLEREI GRÖF GMBH

Carsten Gröf,
Aktienstraße 51, DE-45359 Essen,
+49 201 680 640, carsten-groef@tischlerei-groef.de,
www.tischlerei-groef.de

**MODULARES
REGALSYSTEM
YU**

von Konstantin Slawinski



Online erhältlich unter
BLICKFANG-DESIGNSHOP.COM

**BLICK
DESIGNSHOP
FANG**



Ohne Scheu wird's klappen.

ANZIEHENDES DESIGN

MODE & SCHMUCK

brandeins

Das Magazin für alle, die ihr
Leben selbst gestalten.

Jetzt im Handel oder unter kiosk.brandeins.de





48

AIMI
Karin Huber,
Bergstr. 42, DE-77704 Oberkirch,
+49 7802 704 280, karin.huber@aimi.de,
www.aimi.de

Feinste japanische Stoff Designs treffen auf clever designte Premium Bags und raffinierte Accessoires mit ganz viel WOW.



29

ANGELIKA KAUFFMANN
Angelika Kauffmann,
Talstrasse 103, DE-40217 Düsseldorf,
info@angelikakauffmann.com,
www.angelikakauffmann.com



63

ANNA HUBERMAN
Daniela Huberman,
Germaniastrasse 41, DE-40223 Düsseldorf,
+49 157 35 179 014, info@anna-huberman.de,
www.anna-huberman.de



50

ARTSHOCK
Bernd Dreßen,
Beethovenstr. 8, DE-50674 Köln,
+49 177 541 12 11, info@artshock-schuhe.de,
www.artshock-schuhe.de



43

A&O JEWELRY STUDIO
Andrea Seg, Tsetsegdelger Oyundelger,
Liechtensteinstrasse 101, AT-1090 Wien,
+43 660 49 39 199, aojewelry@posteo.net,
aojewelrystudio.etsy.com



72

BEN WEIDE BERLIN
Alexander Weide-Viehl,
Rolandufer 18, DE-10179 Berlin,
+49 302 75 76 83 0, vertrieb@benweide.com,
www.benweide.com

Shop



59

BEUNPERFECT
Margherita Matticari,
rue de charonne 191, FR-75011 Paris,
+33 67 302 53 94, info@beunperfect.com,
www.beunperfect.com



10

BRANDENGATE

Franz Kowalski,
Stockholmer Str. 4, DE-13359 Berlin,
+49 30 239 00 557, info@brandengate.com,
brandengate.com



92

BÜRKLE & SCHWARZ

Alina Bürkle,
Kelterweg 31, DE-71101 Schönaich,
+49 7031 652 226, info@buerkle-schwarz.com,
www.buerkle-schwarz.com



34

FABIAN SCHMIDT CLOTHING

Fabian Schmidt,
Nauwieserstraße 36, DE-66111 Saarbrücken,
+49 152 04 94 70 76,
fabian@fabianschmidt.clothing,
www.fabianschmidt.clothing



Fabian Schmidt, ein Luxus-Design-Label, bietet avantgardistische, nachhaltige, ausdrucksstarke, minimalistische, gemütliche, faire, einzigartige und alltagstaugliche Unisex-Mode.



97

DIANA FARAJ SCHMUCK

Diana Faraj,
Columbusstraße 16, DE-40549 Düsseldorf,
+49 211 93 59 60 64, schmuck@dianafaraj.de,
www.dianafaraj.de



56

EIN GARTEN STUDIOS

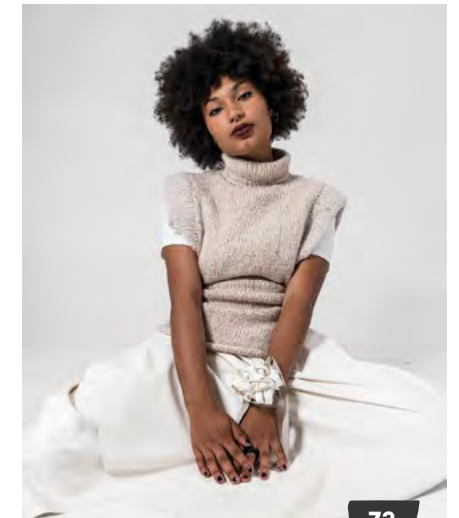
Katrin Rieber,
Zeiseweg 9, DE-22769 Hamburg,
hello@eingarten.com,
eingarten.com



60

EUNOK

Eunok Cho,
Tersteegenstraße 63, DE-40474 Düsseldorf,
+49 176 32 63 89 95, info@eunok.com,
www.eunok.com



73

FEE HEARTFELT

Fee Heartfelt,
Deutschordenstr. 38, DE-73463 Westhausen,
+49 172 63 53 394, fee.heartfelt@t-online.de,
www.feeheartfelt.de



cape infinity

15+ ways to wear

FIFTH ORIGINS

129

FIFTH ORIGIN

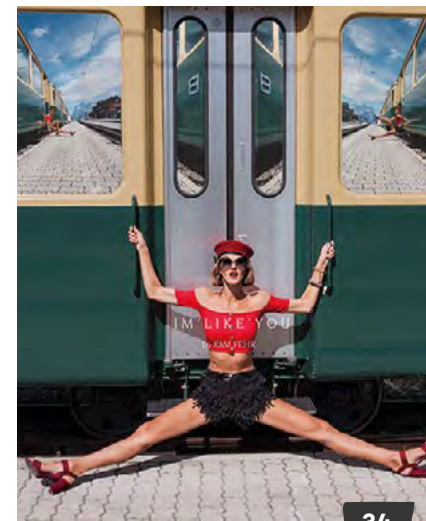
sindhu.holla@fifthorigins.com,
www.fifthorigins.com



114

FULMARIX

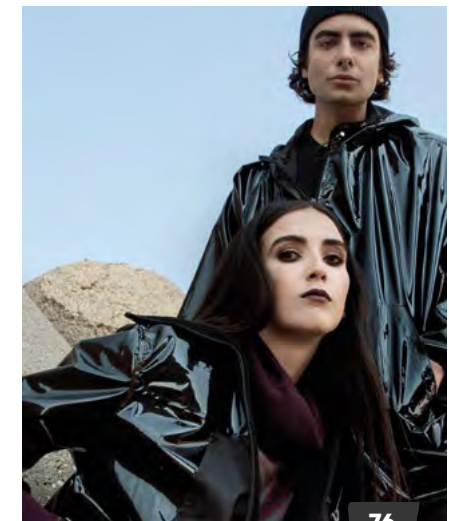
Halime Didem Evginer,
Meistergasse 4/1/35, AT-1210 Wien,
+43 660 97 20 202, office@fulmarix.at,
www.fulmarix.at



34

IM 'LIKE' YOU

Manuel Fehr,
Pletschbachstrasse, DE-41540 Dormagen,
+49 157 306 79 511, imlikeyoucreativ@gmail.com,
imlikeyou.de



76

JAJO

Rosario Migliaccio,
Via Alessandro Luzio 6, IT-0 Rom,
+39 06 78 47 054, info@jajomadeinitaly.com,
www.jajomadeinitaly.com



126

HAPPYKNIT

Stine Saether Uldal,
Store Kongensgade 7, DK-1264 Copenhagen,
+45 616 150 60, stine@happyknit.dk,
www.happyknit.dk



16

HESA.DESIGN

Theresa Föhrenbacher,
Etzenroter Straße 11, DE-76337 Waldbronn,
+49 177 89 14 12 0, hello@hesa.design,
www.hesa.design



33

JOHANNA OTTO SCHMUCKDESIGN

Johanna Otto,
Kleinfeldstr. 20, DE-82205 Gilching,
+49 8105 778 20 99, info@johannaotto.de,
www.johannaotto.de



57

JOSO DESIGN

Johanna Hartl,
Jagdweg 29, DE-53757 Sankt Augustin,
+49 177 47 20 316, joso@joso-design.com,
www.joso-design.com



77

KEIN SCHMETTERLING

Kristina Loos,
Kastanienallee 38, DE-10119 Berlin,
+49 176 328 53 998,
keinschmetterling@gmail.com,
www.keinschmetterling.com



42

KIOTO

Claudia Opitz,
Turnerstrasse 5, DE-0 Leipzig,
+49 171 5561323, design@kioto.shoes,
www.kioto.shoes



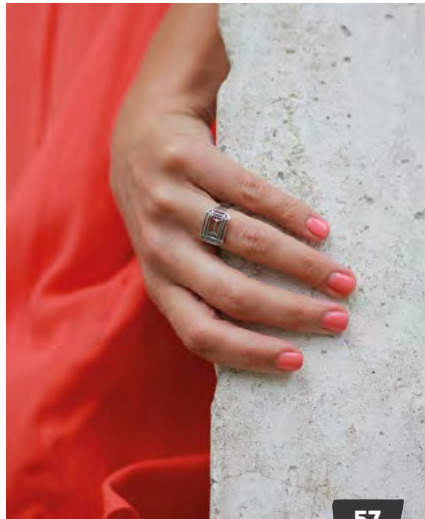
37

LANOOS

Oyun Ishdorj,
Bornheimer Str. 37, DE-53111 Bonn,
+49 7181 20 76 050, info@lanoos.de,
www.lanoos.de



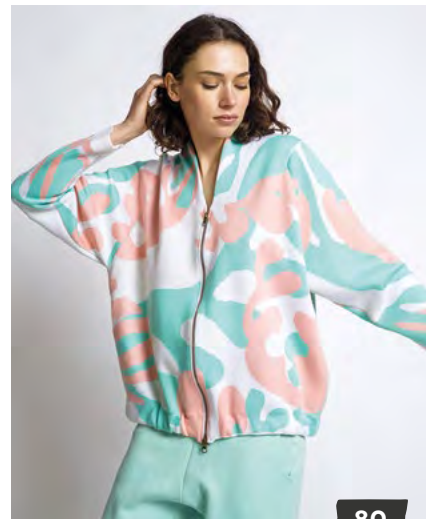
100% Premium-Cashmere rein mongolischer Herkunft / Kleidung höchster Qualität, luxuriöser Tragekomfort und zeitloses Design / Nachhaltige, artgerechte Tierhaltung und faire Arbeitsbedingungen



57

KISSDESIGN

Sally Kiss,
Am Lenkert, DE-53177 Bonn,
+49 228 850 57 331, info@kissdesign.de,
www.kissdesign.de



80

KÖPKEKÖPKE

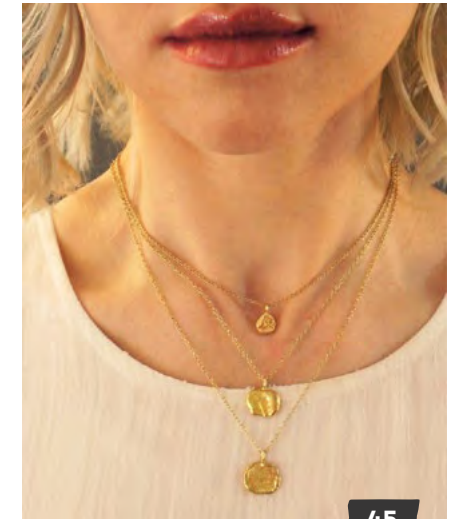
Ulrike Köpke,
Eidmattstraße 2, CH-8032 Zürich,
+41 78 891 20 47, info@koepkekoepke.com,
www.koepkekoepke.com



63

LAURA CHRISTMANN JEWELLERY

Laura Christmann,
Düsseldorfer Str. 1a, DE-40211 Düsseldorf,
+49 152 51 33 92 37, info@laurachristmann.de,
www.laurachristmann.de



45

LESUNJA DESIGN JEWELLERY

Lisa Lesunja,
Europaallee Lagerstrasse 42, CH-8004 Zürich,
+41 44 381 74 77, lesunja@lesunja.ch,
www.lesunja.com



86

LOTHAR DANIEL BECHTOLD

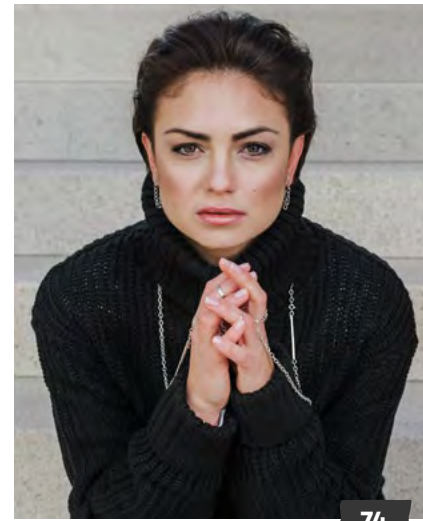
Lothar Bechtold,
Pfarrplatz 5, AT-2870 Aspang,
+43 664 393 86 21, lothar@lothardanielbechtold.com,
www.lothardanielbechtold.com



31

MADI JEWELLERY

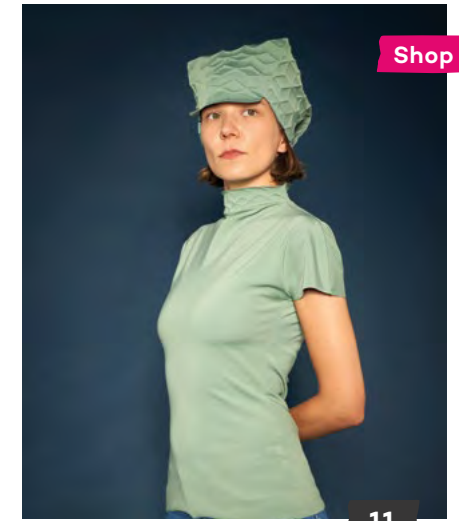
Małgorzata Danilewicz,
Ordona 20/44, PL-40-164 Katowice,
+48 507 12 08 04, office.madi@gmail.com,
www.madi-jewellery.com



74

**MICHAELA DONSBACH
SCHMUCKDESIGN**

Michaela Donsbach,
Lierenfelder Straße 39, DE-40231 Düsseldorf,
+49 211 917 35 225, info@michaeladonsbach.de,
www.michaeladonsbach.de



11

MIMICRI

Sandy Karstädt,
Pastor-Willems-Str., DE-53842 Troisdorf,
welcome@mimicri.de,
mimicri.de



63

MAREN DÜSEL JEWELLERY

Maren Düsel,
Düsselthaler Straße 1A, DE-40211 Düsseldorf,
+49 176 700 41 757, info@marenduesel.com,
www.marenduesel.com



74

MARIANNA DÉRI FASHION

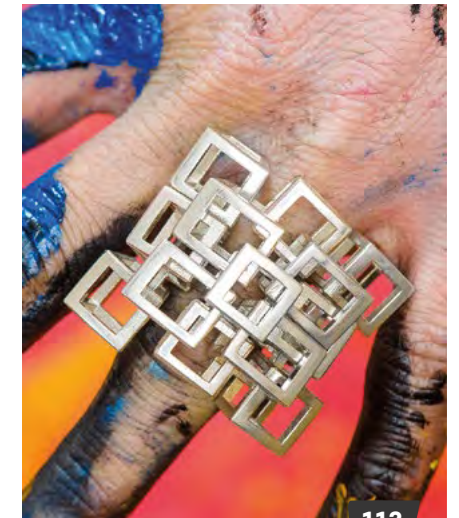
Marianna Déri-Hanasab,
Kurfürstenstr. 7, DE-40211 Düsseldorf,
info@mariannaderi.com,
www.mariannaderi.com



91

NNISTUDIO

Daniela Johanni,
Neustraße 86, DE-54290 Trier,
+49 176 326 02 144, info@nni-studio.com,
www.nni-studio.com



112

PEGGY BANNENBERG JEWELRY

Peggy Bannenberg,
G.V.Ledenberchstraat 6c, NL-1052 VG Amsterdam,
+31 6 443 34 367, info@peggybannenberg.nl,
www.peggybannenberg.nl



999

PHILOMIJN

Philomijn Eijssen,
Christiaan de Wetstraat, NL-6861 DL Oosterbeek,
+31 26 333 67 40, info@philomijn.com,
www.philomijn.com



74

RELATED BY OBJECTS

Anna Heuer,
Oberbilker Allee 33, DE-40215 Düsseldorf,
+49 211 158 30 56, hallo@relatedbyobjects.de,
relatedbyobjects.de



41

SACK & ASCHE

Eva Hubel,
Hausburgstraße 11, DE-10249 Berlin,
+49 176 219 28 685, in@sackundasche.com,
www.sackundasche.com



Shop

AUTHENTISCHE, URBANE QUALITÄTS-
MODE AUS BERLIN
CLEAN NACHHALTIG BEWUSST FUTU-
RISTISCH FAIR ZEITLOS MINIMALISTISCH
LOKAL EHRlich PUR



82

RIAZ DAN

Riaz Dan Müller,
Am Gartenberg 299, DE-76149 Karlsruhe,
+49 173 17 77 95 5, info@riaz-dan.de,
www.riaz-dan.de



36

SABAY JEWELS

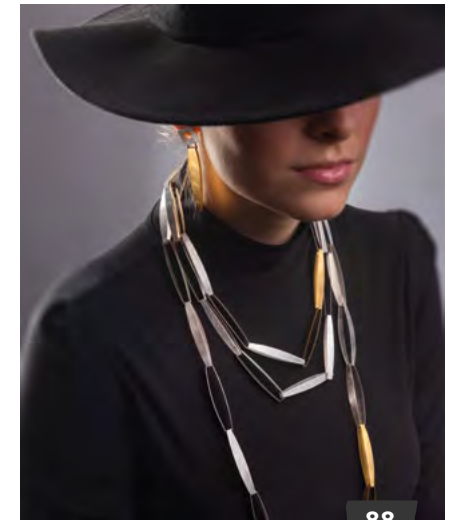
Bea Kollmar,
Grünstraße 1, DE-75172 Pforzheim,
+49 7231 92 920, kontakt@sabay-jewels.de,
www.sabay-jewels.de



36

**S.B. SOFIA BEILHARZ
JEWELLERY DESIGN**

Sofia Beilharz,
Düsselthalerstraße 1A, DE-40211 Düsseldorf,
+49 157 56 5 14 393, info@sofiabeilharz.de,
www.sofiabeilharz.de



88

SILBERSCHMIEDE HELGE OTT

Helge Ott,
Ohlmüllerstrasse 1 / Rückgeb., DE-81541 München,
+49 89 66 90 65, helge-ott@web.de,
www.helge-ott.de



79

SOPHIA SCHNEIDER-ESLEBEN

Sophia Schneider-Esleben,
Frankfurter Str. 133a, DE-34121 Kassel,
+49 561 560 177 38, sophia@schneider-esleben.com,
schneider-esleben.com



Shop

119

ST.EILEN

Max Steilen,
Dorothenplatz 1, DE-04109 Leipzig,
post@sankteilen.com,
sankteilen.com



71

STEPHANIE POTHEN

Stephanie Pothen,
Haroldstraße 14, DE-40213 Düsseldorf,
+49 211 300 40 343, mail@stephaniepothen.de,
www.stephaniepothen.de



Stephanie Pothen kombiniert coole Eleganz mit purem Komfort. Nachhaltig und individuell angepasst sind ihre femininen Klassiker begehrte Begleiter im Alltag, in denen man sich schön und sicher fühlt



89

STEF FAUSER DESIGN GBR

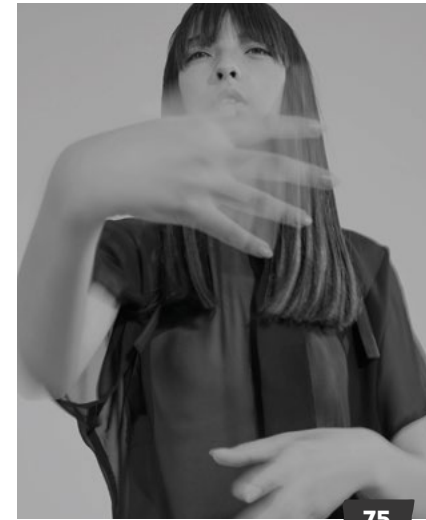
Stefanie Fauser,
Stargarder Str. 55, DE- 10437 Berlin,
+49 30 609 48 038, info@stef-fauser.de,
www.stef-fauser.de



102

STORY OF MINE

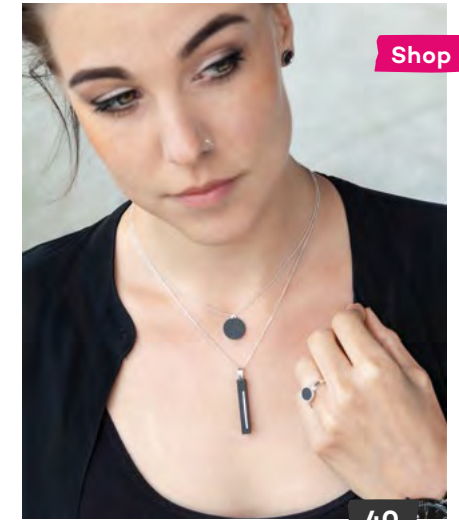
Lisa Marie Weidling,
Königsberger Straße 259, DE-48157 Münster,
+49 251 297 930 90, info@story-of-mine.com,
www.story-of-mine.com



75

STREHLOW

Marion Strehlow,
Höhenstr. 88, DE-40227 Düsseldorf,
info@stre-low.com,
www.stre-low.com



Shop

40

STUDIO 4L

Nadine Weigl,
Milcherberg, DE-73230 Kirchheim unter Teck,
+49 7021 405 30 31, mail@studio4l.com,
studio4l.com



81

TAKAPARA

Lukasz Milanowski,
Wilcza 10m53, PL-90-339 Lodz,
+48 664 735 332, lukasz@takapara.com,
www.takapara.com



87

THIERFELDER MANUFAKTUR

Doreen Thierfelder, Schönherrstraße 8,
DE- 09113 Chemnitz, +49 371 560 08 45,
kontakt@thierfelder-manufaktur.de,
www.thierfelder-manufaktur.de



98

VIU EYEWEAR

Benrather Str. 8, DE-40213 Düsseldorf,
kontakt@shopviu.com,
www.shopviu.com



55

WIENZWOELF

Mathias Lippitsch,
Gumpendorfer Strasse 34, AT-1060 Wien,
+43 1 586 22 950, mathias@wienzwoelf.at,
www.wienzwoelf.at



70

VENGRU

info@vengru.com,
vengru.com



93

VERDANDY GMBH

info@verdandy.com,
verdandy.com

**MODULARES
REGALSYSTEM
YU**

von Konstantin Slawinski



Online erhältlich unter

BLICKFANG-DESIGNSHOP.COM

**BLICK
DESIGNSHOP
FANG**



BLICK DESIGNMESSE FANG

SAGT DANKE!

EIN SPEZIELLES DANKESCHÖN an das BLICKFANG Team Deutschland Lea Graupner, Naomi Reebmann und Marlen Wörz, sowie das Team der Eat & Style um Lena Semmler.

ALLEN DESIGNER:INNEN, welche die BLICKFANG zu einem vielfältigen, spannenden, kreativen Veranstaltungshighlight machen

ALLEN PARTNERN UND SPONSOREN, welche die BLICKFANG bereichern

ALLEN MITSTREITER:INNEN, FREUND:INNEN, PRODUZENT:INNEN UND PARTNER:INNEN, durch welche die BLICKFANG erst vollkommen wird

UND NICHT ZULETZT DEN BESUCHER:INNEN UND TREUEN ANHÄNGERN, ohne die es dieses Messeformat nicht geben würde

DANKE!

WIR BEDANKEN UNS EBENFALLS BEI UNSEREN PARTNERN 2021



archithema
VEREINIGUNG FÜR NEUER ARCHITECTUR, INTERIÖR & BAU



VOURY.
THE TEA



brandeins
Wirtschaftsmagazin

thelomestory

Forest
GUM

Wildcorn
ORIGINAL
EST. 2014



DÜSSELDORF
Tourismus

Frankfurter Allgemeine
ZEITUNG FÜR DEUTSCHLAND

findART.cc



EMILU
DESIGN HOTEL

green
BUILDING



Lunitas
Empanadas con pasión



LEMONAID+



ndion

Out of Alltag

citizenhome



THE DORF
MAGAZIN FÜR DÜSSELDORF



SPEICK | naturkosmetik



HANDS ON
VEGGIES

SCHÖNER
WOHNEN

stilwerk

everyday design
MAGAZIN

JOURNAL
ARCHITEKTUR
/WETTBEWERBE
DAS MAGAZIN FÜR BAUKULTUR



Landeshauptstadt Düsseldorf
Wirtschaftsförderung



Wolkenseifen
How good is our soap to feel?



GRAFIK & GESTALTUNG

BUREAU lars holzmann



**„DER BESTE
INGWERSHOT,
DEN ICH JE GETRUNKEN
HABE.“**

Spitzenkoch & TV-Star
Roland Trettl ist von unseren
Ingwer Shots begeistert!

**KLOSTER
KITCHEN**

**DU WILLST UNS
PROBIEREN?
23.10. - 24.10.2021
Eat & Style Messe
Hamburg.
Halle B1, Stand B30**

Echte Ingwerstückchen
Einzigtige Klosterrezeptur
Ideal für unterwegs und Sport
Für deine Morgenroutine

**DAS ORIGINAL MIT DEN
INGWERSTÜCKCHEN!**

Bio, EU, Vegan

Trinken hilft.

Bio-Limo und Bio-Eistee mit Zutaten aus fairem Handel und einem guten Zweck.



EMO, Charitea green, Charitea red, mate sugar, mate, LEMONAID+, Charitea black, MON

Fairtrade, Bio, Vegan

* Ausnahme Lemonaid Limette und Charitea mint sugar free
** Ausnahme Charitea green - enthält Honig

Jede Flasche finanziert, zusätzlich zum fairen Handel, den gemeinnützigen Lemonaid & Charitea e.V. und damit soziale Projekte in den Anbauländern.

LEMONAID⁺ Charitea⁺

MÖBEL MODE SCHMUCK

BLICK DESIGNSHOP FANG

ONLINE GUTES
DESIGN KAUFEN



DESIGN-LIEBLINGE
ONLINE KAUFEN UNTER
[BLICKFANG-DESIGNSHOP.COM/MESSE](https://www.blickfang-designshop.com/messe)



GUT ORGANISIERT

Mit Designer-Stücken für mehr Ordnung wird dein Eingangsbereich zu etwas ganz Besonderem.

ONLINE GUTES
DESIGN KAUFEN



1098.-
EURO

FALTBARES REGAL
'REBAR 4.0'

Joval



80.-
EURO

GARDEROBENHAKEN
'VOGELSCHWARM'

Thomas Pogonitsch



23.90
EURO

JAHRESPLANER
'DOT ON CLASSIC 2022'

dot on



AB 119.-
EURO

GARDEROBE
'SPRING COATRACK'

Result Objects



20.-
EURO

WANDHAKEN
'DEER'

NAMUOS

WAS UNSEREN ONLINE-SHOP AUSMACHT

- Online hochwertiges Design kaufen
- Junge unabhängige Design-labels werden gefördert
- Individuelle Produkte ohne langes Suchen
- Nachhaltigkeit und faire Produktionsbedingungen
- Ehrliche Einblicke in die Ideen und Geschichten der Designer:innen
- Persönlicher kompetenter Kundenservice



AB
59.-
EURO

SERVIERTABLETT
'OSTE'

TuLas

KARAFFE 'UNISON'
SCHNEID

99.-
EURO



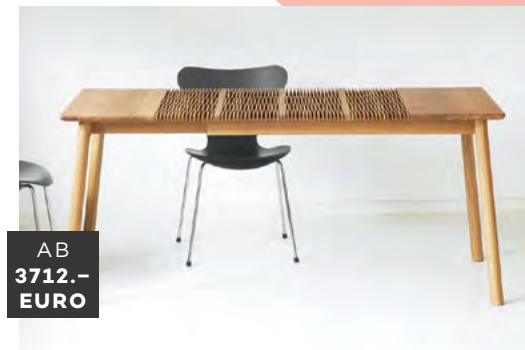
WEINREGAL
'WEINGLAS- UND
FLASCHENREGAL
AUS HOLZ'

TuLas

AB
125.-
EURO

GENIESSSEN

Am Esstisch lässt es sich herrlich mit Freunden plaudern, mit der Familie schlemmen und gemeinsam genießen.



AB
3712.-
EURO

FALTBARER ESSTISCH 'T08'

Lignum Arts



AB
339.-
EURO

SCHAUKELSTUHL
'MUISTA'

muista



50.-
EURO

VASE
'MONDAY'

Puik



DESIGN-LIEBLINGE
ONLINE KAUFEN UNTER

BLICKFANG-DESIGNSHOP.COM/MESSE



BLICK
DESIGNSHOP
FANG



16.90
EURO

EMAILLEBECHER
'GLÜHWEIN'
type alive



115.-
EURO

BROTMESSER 'BEST
OF SWITZERLAND'
PanoramaKnife

ONLINE GUTES
DESIGN KAUFEN

SCHÖNER SCHENKEN

An diesen Lieblingsstücken erfreuen sich
Design-Freunde und Individualisten.



AB
99.-
EURO

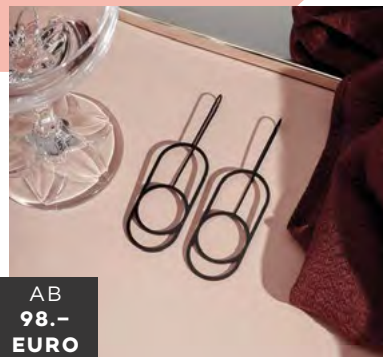
BETTWÄSCHE
'ALMWIESE'
Foonka



169.-
EURO

CLUTCH
'RETO'
burggrafburggraf

OHRRINGE
'MADITA'
studio.drei



AB
98.-
EURO



80.-
EURO

SELBSTBEWÄSSERENDE
ZIMMERPFLANZE 'JAR
COFFEA ARABICA'
pikaplant



63.-
EURO

2ER SET EICHENHOLZ-RAHMEN 'FRAME'
moebe



49.95
EURO

REGENSCHIRM
'FOREST'
HAPPYSWEEDS



24.95
EURO

TEEFLASCHE
'95 GRAD'
beslerberti

ANTI-RUTSCH
TABLETT 'PERFORMA'
Performa



AB 68.-
EURO



DESIGN-LIEBLINGE
ONLINE KAUFEN UNTER
BLICKFANG-DESIGNSHOP.COM/MESSE



BLICK
DESIGNSHOP
FANG

NIMM DIR ZEIT FÜR DICH

Wellness-Urlaub zu Hause. Verwandle Dein eigenes Bad zur Wellness-Oase oder tauche bei einer Lese-Auszeit in andere Welten ein.



WINDLICHT
'WEINLICHT'
side by side

34.90
EURO

PFLANZENTOPF
'ADORIST'
adorist



29.90
EURO



44.95
EURO

HANDTUCH
'NOMAD' / 'KASHKAR'
HamaManiac

ONLINE GUTES
DESIGN KAUFEN



150.-
EURO

WANDSPIEGEL 'PUDDLE'
Namuos



159.-
EURO

LESELEUCHE 'HENRY'
Jundado

BLICK
DESIGNSHOP
FANG

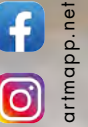


DESIGN-LIEBLINGE
ONLINE KAUFEN UNTER
[BLICKFANG-DESIGNSHOP.COM/MESSE](https://www.blickfang-designshop.com/messe)



ARTMAPP

KUNST UND REISEN



artmapp.net

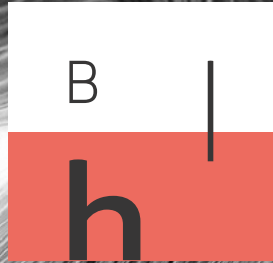
Ottmar Hörl in der Hölderlin-Skulptureneinstellung
'Pallaksch, Pallaksch!' in Tübingen, 2020,
Foto: Michael Kleß, Art 28

„Ideen müssen reisen.“
Ottmar Hörl



Das Magazin und die App

Im Land der Museen Bayern
Neumünster Herbert Gerisch-Stiftung
Marina Abramović in der Kunsthalle Tübingen
Michelangelo Pistoletto · Magdalena Jetelová · Susun Hefuna



BUREAU **lars holzmann**

Kreation, Gestaltung
und Vermarktung

blh.hamburg

almost home.

jetzt auf 25hours-hotels.com buchen
und mit dem code `25h_Blickfang`
15% sparen.



twenty five hours hotels

25hours-hotels.com
@ / # 25hourshotels

MÖBEL
MODE
SCHMUCK

BLICK DESIGNSHOP FANG

ONLINE GUTES
DESIGN KAUFEN



DESIGN-LIEBLINGE
ONLINE KAUFEN UNTER
BLICKFANG-DESIGNSHOP.COM/MESSE

