

**BLICK**  
DESIGNMESSE  
**FANG**

**WILLKOMMEN**

**WELCOME**

**BIENVENUE**

**BENVENUTO**

**BIENVENIDO**

**WELKOM**

**BEM-VINDO**

**WITAMY**

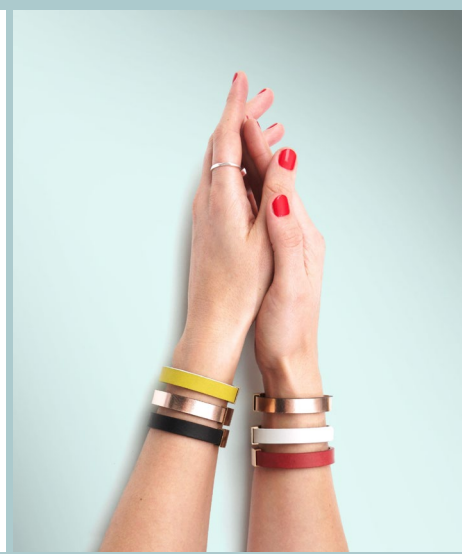
**VELKOMMEN**

# Partner werden

BLICKFANG Designmesse - die Plattform, um Ihre Markenwelt in einer anspruchsvollen, individuellen Zielgruppe zu präsentieren.



International  
e  
Designmesse



Deutschland  
Österreich  
Schweiz



Seit  
rund 30  
Jahren



900  
Designer



50 Mio  
Medien-  
Kontakte



Möbel  
Mode  
Schmuck



90.000  
Besucher:innen

# Das Konzept

Die BLICKFANG ist das größte Designevent ihrer Art in Deutschland, Österreich und der Schweiz. Sie findet seit über 28 Jahren jährlich an insgesamt 6 europäischen Standorten statt.

Die BLICKFANG präsentiert Möbel, Schmuck und Mode nationaler und internationaler Designer jenseits der Massenproduktion. Der Konsument von heute ist kritisch und anspruchsvoll. Er ist wohlinformiert und sucht in einer Welt globaler Marken und vereinheitlichter Angebote nach Individualität, Einzigartigkeit und Authentizität.

Das alles findet er im kuratierten Rahmen der BLICKFANG Designmessen.

Neben den hohen Besucherzahlen pflegt die blickfang langjährige Kooperationen zu nationalen und internationalen Partnern. Sie ist somit ideal, um ein vielfältiges Netzwerk in alle Richtungen aufzubauen. Sowohl der Ideenaustausch untereinander als auch der direkte Kontakt zu Endverbrauchern und Fachbesuchern wie Händlern, Herstellern und Journalisten, legen den Grundstein für nachhaltige Synergien.

Hinter der internationalen Designmesse BLICKFANG steckt das Team rund um Dieter Hofmann, das eines gemeinsam hat: die Leidenschaft für gutes Design.

„Wir feiern und fördern **Individualität!**“



Dieter Hofmann

# Unsere Standorte

## Düsseldorf

27 | 28 November 2021

Areal Böhler

Premiere

140 Aussteller auf 3.000qm

10.000 Besucher

## Hamburg

22 | 23 | 24 Oktober 2021

Messe Halle B1

9. Ausgabe

150 Designer auf 3.000 qm

12.000 Besucher

## Stuttgart

28 | 29 | 30 Oktober 2021

Liederhalle

30. Ausgabe

150 Aussteller auf 4.000 qm

15.000 Besucher

## Wien

15 | 16 | 17 Oktober 2021

MAK Museum

19. Ausgabe

150 Designer auf 3.500 qm

13.000 Besucher

## Basel

01 | 02 | 03 Oktober 2021

Messe Halle 3

12. Ausgabe

150 Aussteller auf 3.500 qm

12.000 Besucher

## Zürich

19 | 20 | 21 November 2021

Kongresshaus

25. Ausgabe

200 Aussteller auf 5.000 qm

15.000 Besucher



# Besucher:innen

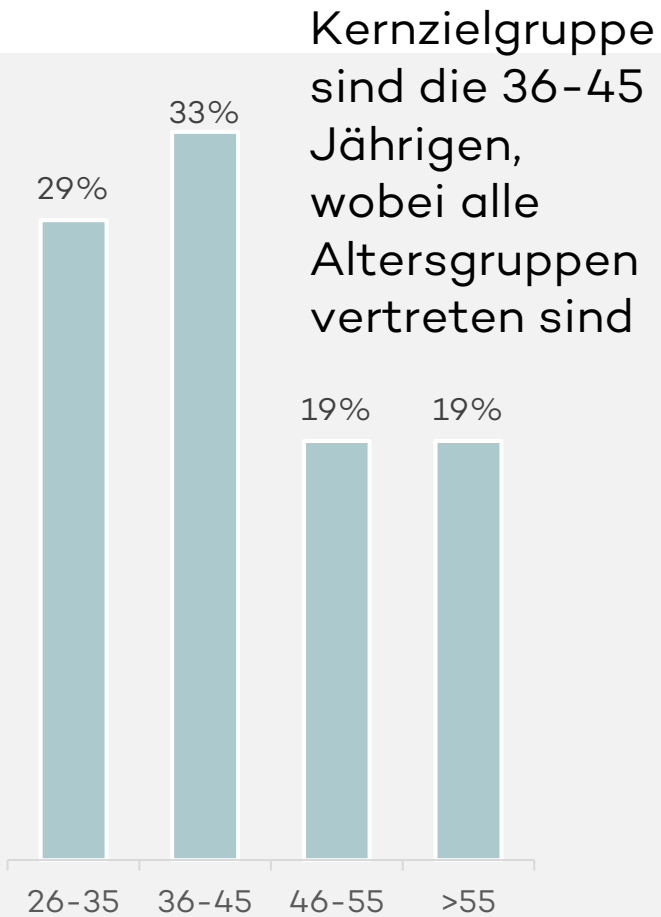


Stilliebhaber

Designenthusiasten

Individualisten

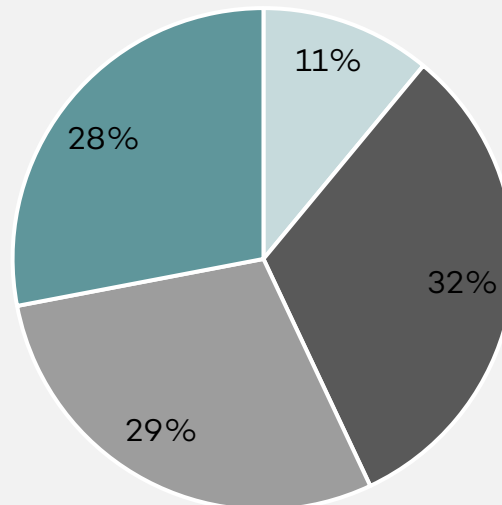
# Besucher:innen



Gerne lassen wir Ihnen die Auswertung des Einkommens auch in CHF zukommen. Die prozentuale Verteilung ist hier vergleichbar.

**65% Frauen**

**35% Männer**



■ unter 3.000 EUR  
■ 3.000 - 5.000 EUR  
■ 5.000 - 8.000 EUR




# Möglichkeiten für Ihren Markenauftritt


Es gibt viele verschiedene Möglichkeiten für Touch Points zwischen den Besuchern der Blickfang und Ihrer Marke.

Nicht nur die Präsenz vor Ort, auch Auftritte in unseren Medien sind dabei möglich.

Ihr Markenauftritt wird individuell je nach Zielsetzung konzipiert.


 Promotionstand

 Präsentation der Loungefläche

 Anzeige im Messemagazin

 Redaktionelle Beiträge

 Verkaufsstand

 Präsentation einer Sonderschau

 Newsletter Integration

 Social Media Integration



# Partner der BLICKFANG



**annabelle**

**auping**

bloomon



**COUCH** DAS MAGAZIN  
DIE COMMUNITY

**DDA**  
Danish Design  
Association

Dr. Hauschka  


 **DriveNow**

  
**evian.**



**HENDRICK'S**  
DISTILLED AND BOTTLED IN SCOTLAND  
GIN



**IQOS**

**LEMONAID+**



FONDATARE DEL 1887  
**MIONETTO**  
Bollicine Italiane

**MYKITA**

 **Österreich**  
ankommen  
und aufleben

REPUBLIC OF **Fritz Hansen®**

**VÖSLAUER**



# Lounge



# Sonderschau



# Promotion



# Standfläche



# Die nächsten Schritte



Katja Famulok | International

📞 +49 (0)711 990 93 45

✉ katja.famulok@blickfang.com



Verena Müller | Deutschland

📞 +49 (0)711 990 93 32

✉ verena.mueller@blickfang.com



Jana Klein | Schweiz

📞 +49 (0)711 990 93 49

✉ jana.klein@blickfang.com



Tina Haslinger | Österreich

📞 +43 (0)699 111 86 407

✉ tina.haslinger@blickfang.com

**BLICK**  
DESIGNMESSE  
**FANG**

**AUF WIEDERSEHEN**  
**GOODBYE**  
**AU REVOIR**  
**ARRIVEDERCI**  
**ADIÓS**  
**TOT ZIENS**  
**ADEUS**  
**DO WIDZENIA**  
**FARVEL**